



# TERRITOIRES DURABLES

20 & 21 MARS 2024

# Programme

## Principaux enjeux du territoire

Changement climatique, transition énergétique, aménagement du territoire

## Programme Territoire Engagé Transition Écologique

Présentation du dispositif et retours d'expériences

## Programme Petites Villes de Demain

Présentation du dispositif et retours d'expériences

## Accompagnements techniques

Collectivités - Particuliers - Scolaires - Professionnels

## Accompagnements financiers

Financements publics et privés

# CAUE Guadeloupe

## Conseil d'Architecture, d'Urbanisme et de l'Environnement (CAUE)

- Organisme investi d'une mission d'intérêt public, né de la loi sur l'architecture du 3 janvier 1977
- Promotion de la qualité de l'architecture, de l'urbanisme et de l'environnement sur le territoire

## Objectifs

- Conseiller, former, informer et sensibiliser les acteurs du cadre de vie (particuliers, professionnels, scolaires...)
- Centre de ressources, lieu de rencontres, d'échanges...



[www.caue971.org](http://www.caue971.org)



[contact@caue971.org](mailto:contact@caue971.org)



0590 81 83 85

## Missions



Conseiller



Former



Informier



Sensibiliser

# CAUE Guadeloupe

## Champs de compétences



## Principales cibles



### Particuliers

Projets de construction ou de rénovation



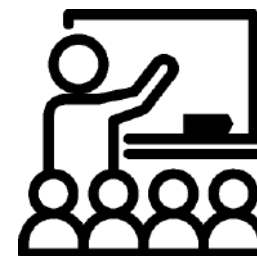
### Collectivités

Communes  
EPCI  
Département  
Région



### Partenaires

Services déconcentrés de l'État (DEAL, DAC)  
CROAG  
ADEME



### Scolaires

Écoles  
Collèges  
Lycées  
Rectorat



### Professionnels

Architectes  
Urbanistes  
Bureaux d'études



971  
Guadeloupe  
**c | a.u.e**  
Conseil d'architecture, d'urbanisme  
et de l'environnement



**TERRITOIRES  
DURABLES**  
20 & 21 MARS 2024

# Principaux enjeux du territoire



Direction de l'Environnement,  
de l'Aménagement et du Logement



# Principaux enjeux du territoire

## Changement climatique

Qu'est ce que  
le changement climatique ?

Ceci n'est pas  
une fiction !

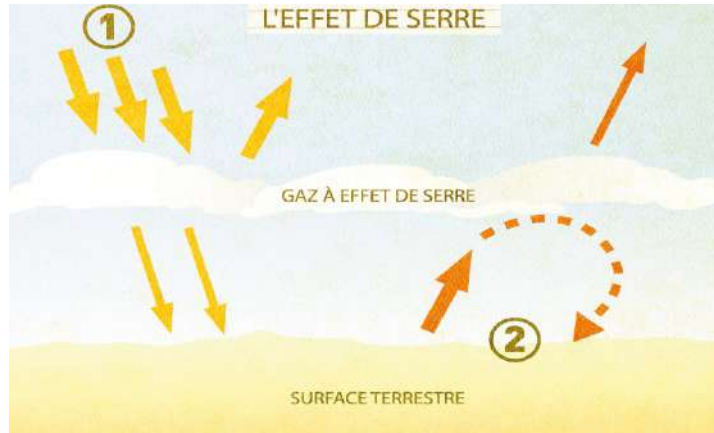
**4 minutes pour tout comprendre sur le changement climatique**

<https://youtu.be/t9f39nukKBY?feature=shared>



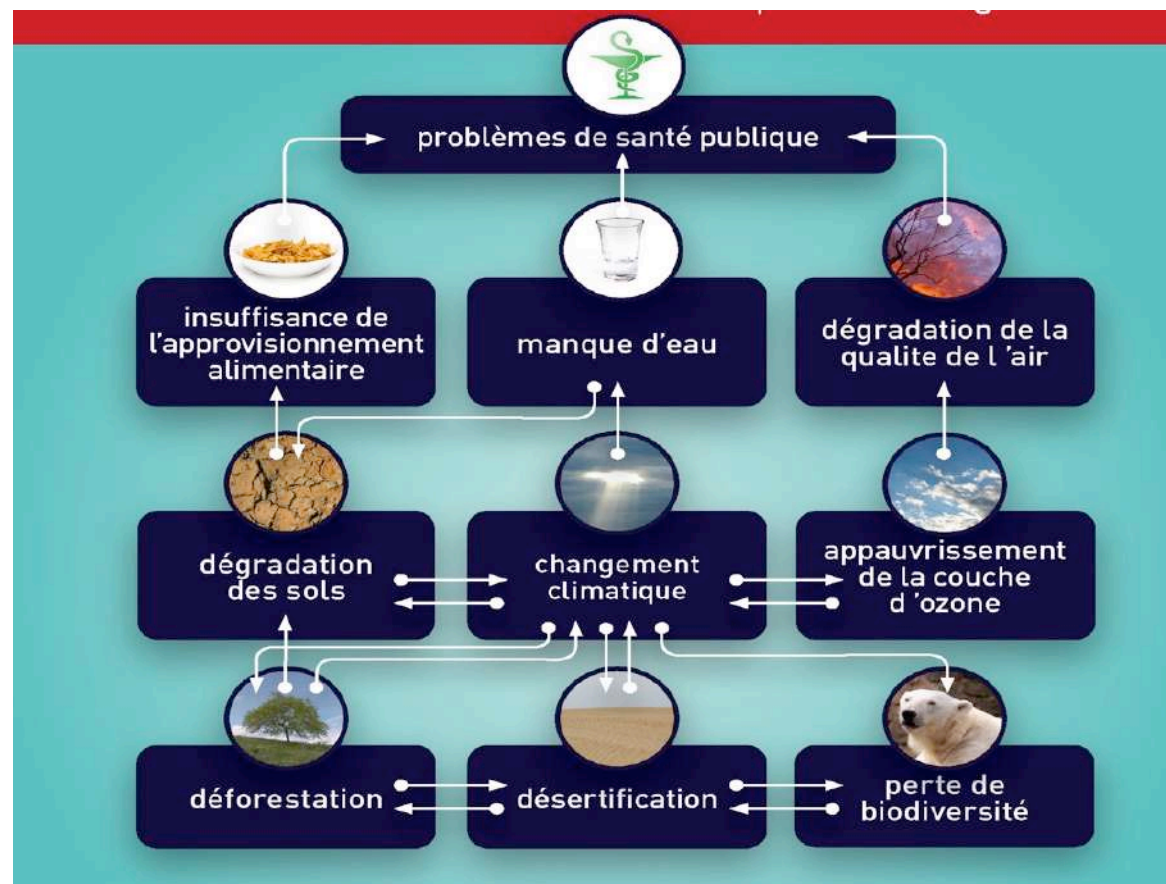
# Principaux enjeux du territoire

## Changement climatique



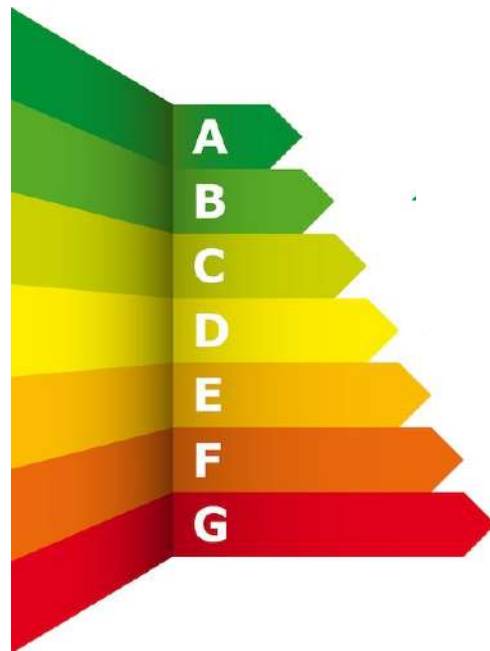
# Principaux enjeux du territoire

## Changement climatique

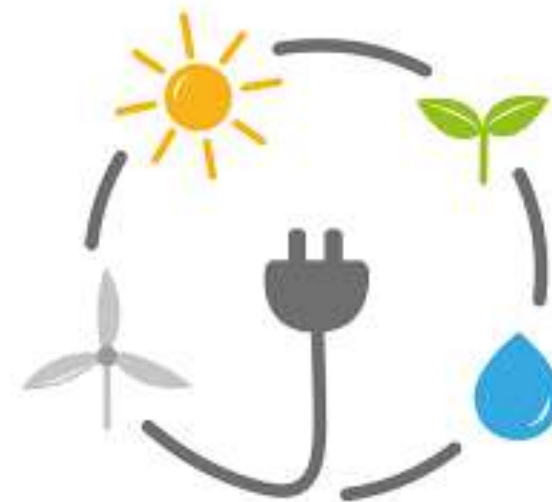


# Principaux enjeux du territoire

## Transition énergétique



Réduire et maîtriser la  
consommation d'énergie



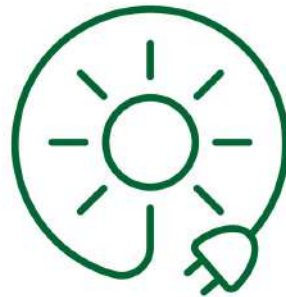
Favoriser les énergies  
renouvelables

# Principaux enjeux du territoire

## Transition énergétique

### Principaux objectifs

- Renforcer le cadre réglementaire en faveur de la performance énergétique et la préservation de l'environnement
- Développer l'ensemble du potentiel d'énergies renouvelables
- Penser la mobilité autrement (pas uniquement l'arrivée du véhicule électrique)
- Intégrer la Gestion Prévisionnelle de l'Emploi et des Compétences (GPEC) au cœur de la transition énergétique du territoire



# Principaux enjeux du territoire

## Aménagement du territoire

### Contexte insulaire tropical & changement climatique

- « Risques sublimés »



# Principaux enjeux du territoire

## Aménagement du territoire

### Contexte insulaire tropical & changement climatique

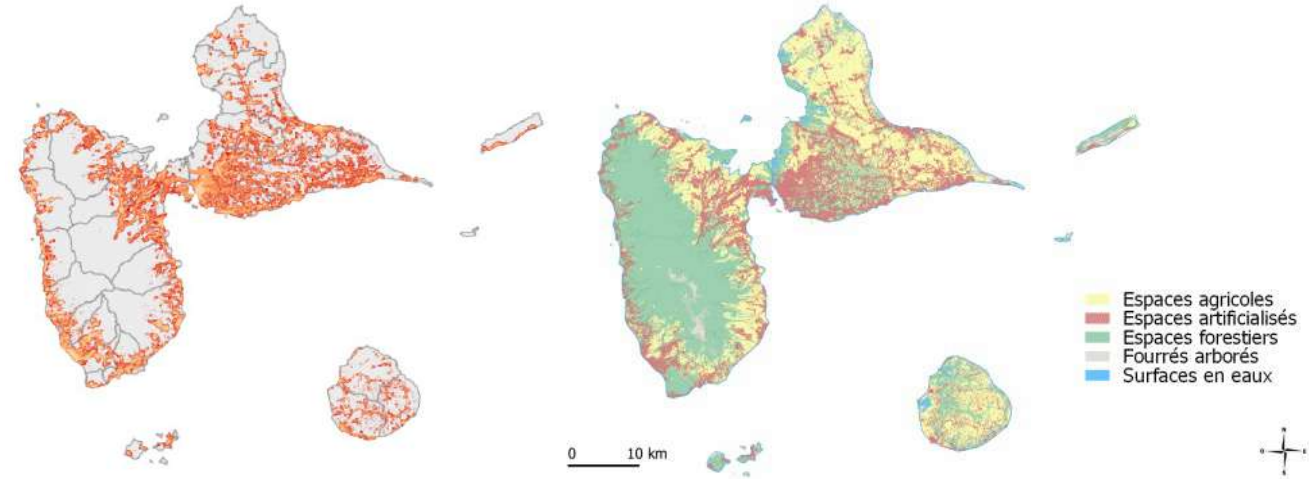
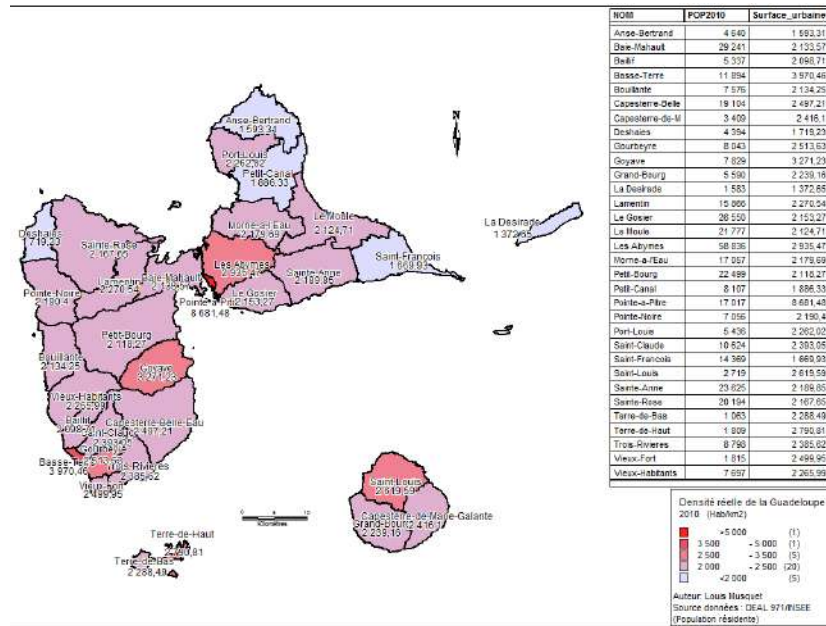
- « Résilience fragilisée »



# Principaux enjeux du territoire Aménagement du territoire

## Cadre local

- « Une tache en expansion »



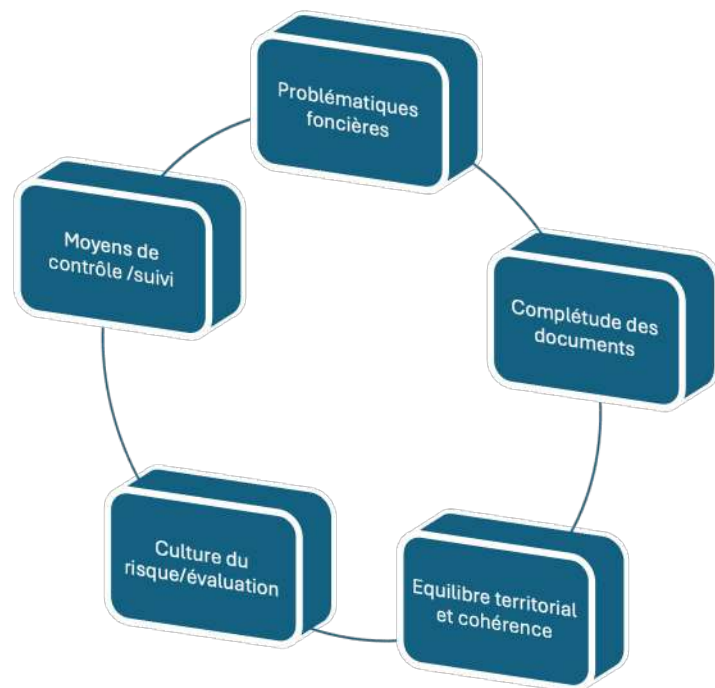
**Evolution de la Tâche urbaine en Guadeloupe, 1955 > 2015**  
Source: KaruGéo

Espaces d'usage	Surfaces
Espaces agricoles	49 675 ha
Espaces artificialisés	27 260 ha
Espaces forestiers	76 520 ha
Autres espaces naturels	8 720 ha
Surfaces en eaux	1 545 ha

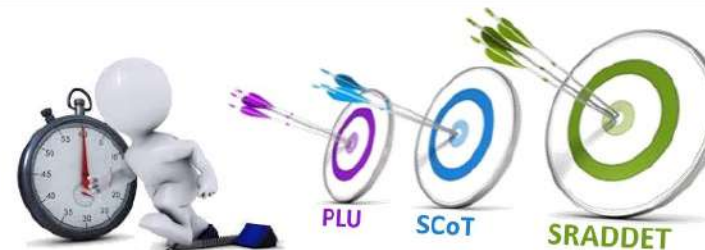
# Principaux enjeux du territoire Aménagement du territoire

## Enjeu global

- « Un objectif ZAN à huiler ? »



## À (très) brèves échéances...



- **SRADET :** **22 août 2023**
  - **sinon :** application de l'objectif national...
- **SCoT :** **22 août 2026**
  - **sinon :** interdiction de toute « ouverture à l'urbanisation »
- **PLU :** **22 août 2027**
  - **sinon :** interdiction de toute autorisation d'urbanisme en zone à urbaniser (zones AU)







971 Guadeloupe  
**c | a.u.e**  
Conseil d'architecture, d'urbanisme  
et de l'environnement



**TERRITOIRES  
DURABLES**  
20 & 21 MARS 2024

# Programme Territoire Engagé Transition Écologique

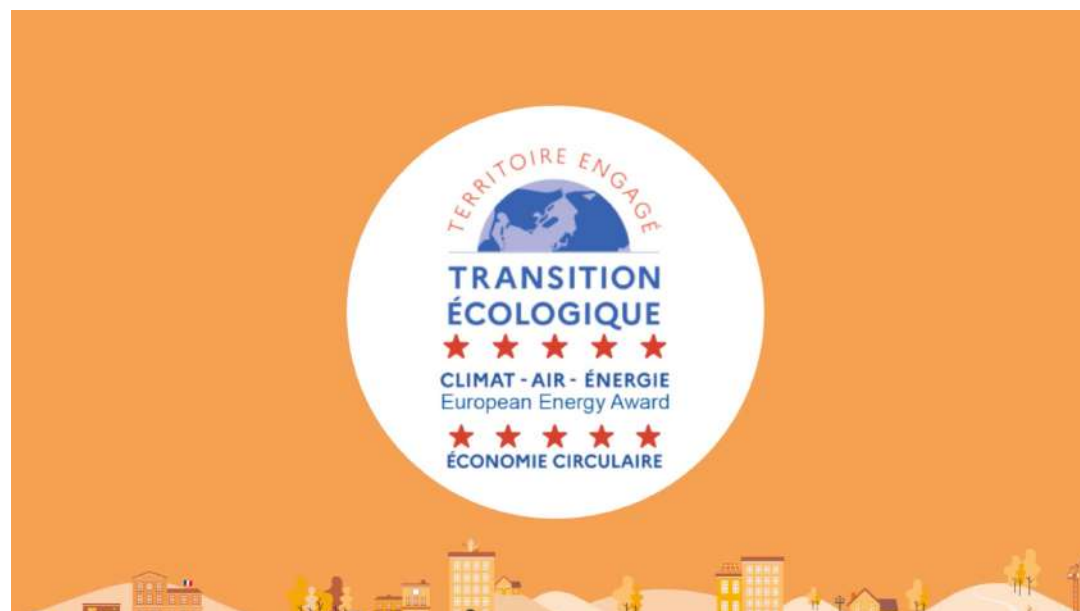


Direction de l'Environnement,  
de l'Aménagement et du Logement



# Programme Territoire Engagé Transition Écologique

## Présentation du dispositif



## Présentation du programme Territoire Engagé Transition Écologique

[https://youtu.be/gAc\\_B6j1qcY?feature=shared](https://youtu.be/gAc_B6j1qcY?feature=shared)

# Programme Territoire Engagé Transition Écologique

## Objectifs



Rendre votre territoire  
**attractif** et durable



Viser la **sobriété**  
énergétique et  
environnementale



Améliorer le **cadre de vie**  
et la **santé** de votre  
population



Assurer et préserver vos  
**approvisionnements** en  
ressources et en énergie



Renforcer la **résilience**  
face aux changements  
climatiques

# Programme Territoire Engagé Transition Écologique

## C'est pour qui ?

- Les EPCI à fiscalité propre : communauté de communes, communautés d'agglomération,
- Les communes
- Pour le label Economie circulaire, les syndicats d'ordures ménagères peuvent candidater

# Programme Territoire Engagé Transition Écologique

## Quels bénéfices pour la collectivité ?

- Son travail est reconnu, valorisé, il est donc crédibilisé auprès de ses différentes parties prenantes. (Reconnaissance politique)
- Ses équipes sont mobilisées, montrent son engagement dans la transition écologique tout en s'inspirant du travail de leurs homologues dans d'autres collectivités (Exemplarité)
- Ses concitoyens sont rassurés par le sérieux de sa démarche et sont motivés pour s'engager à leur tour

# Programme Territoire Engagé Transition Écologique

## Référentiels

### Climat - Air - Énergie

Un référentiel à 61 actions réparties en 6 axes



### Économie Circulaire






Un référentiel à 21 actions réparties en 5 axes



# Programme Territoire Engagé Transition Écologique

## Identité visuelle

Déclinaison du logo Climat - Air - Énergie

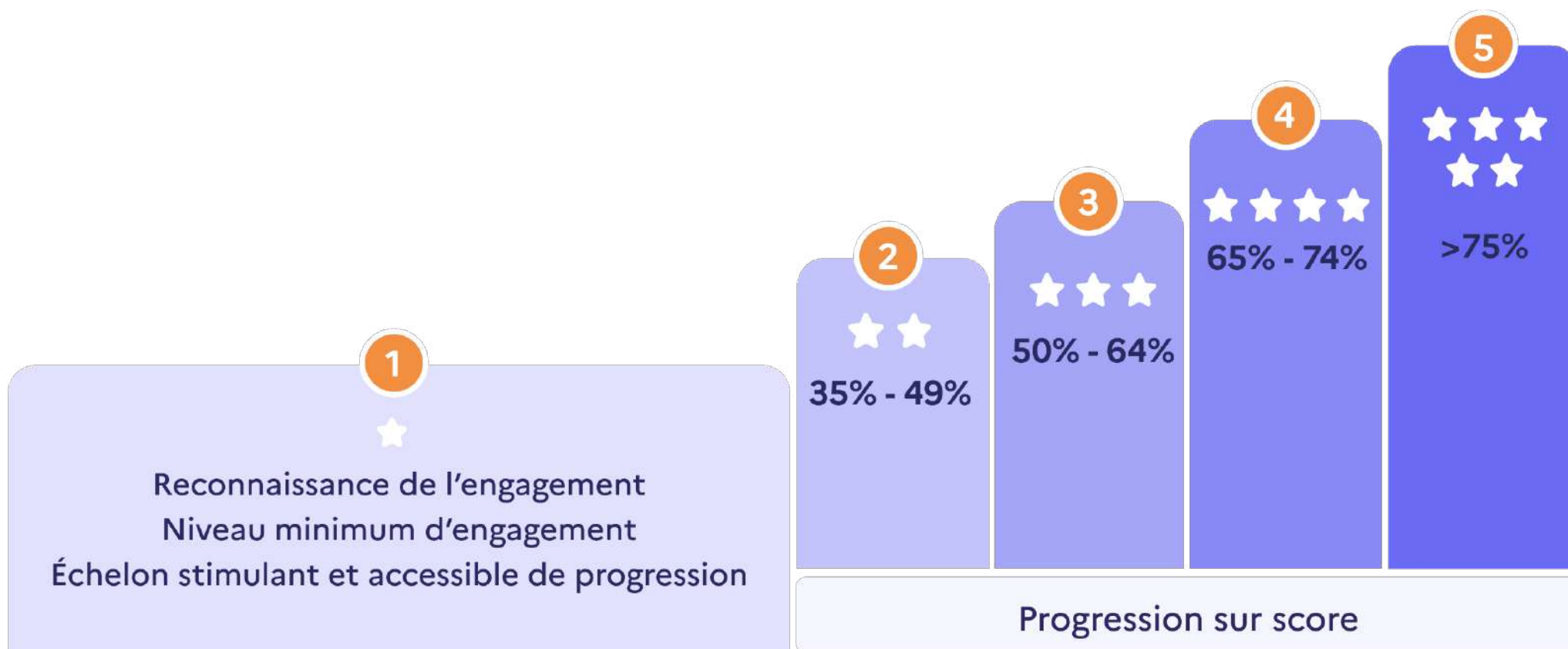
				
En processus	35%	50%	65%	75%

Déclinaison du logo Économie Circulaire

				
En processus	35%	50%	65%	75%

# Programme Territoire Engagé Transition Écologique

## Comment ça marche ?





# Programme Territoire Engagé Transition Écologique Collectivités labellisées en Guadeloupe



# Programme Territoire Engagé Transition Écologique

## Retours d'expériences

objectifs  
indicateurs  
partenaires  
collectivité  
stratégie  
parties  
résultats  
pilotage  
ambition vision  
enjeux pratiques  
financements  
élus  
accompagnement  
experts  
territoire



971  
**c | a.u.e**  
Guadeloupe  
Conseil d'architecture, d'urbanisme  
et de l'environnement



# TERRITOIRES DURABLES

20 & 21 MARS 2024

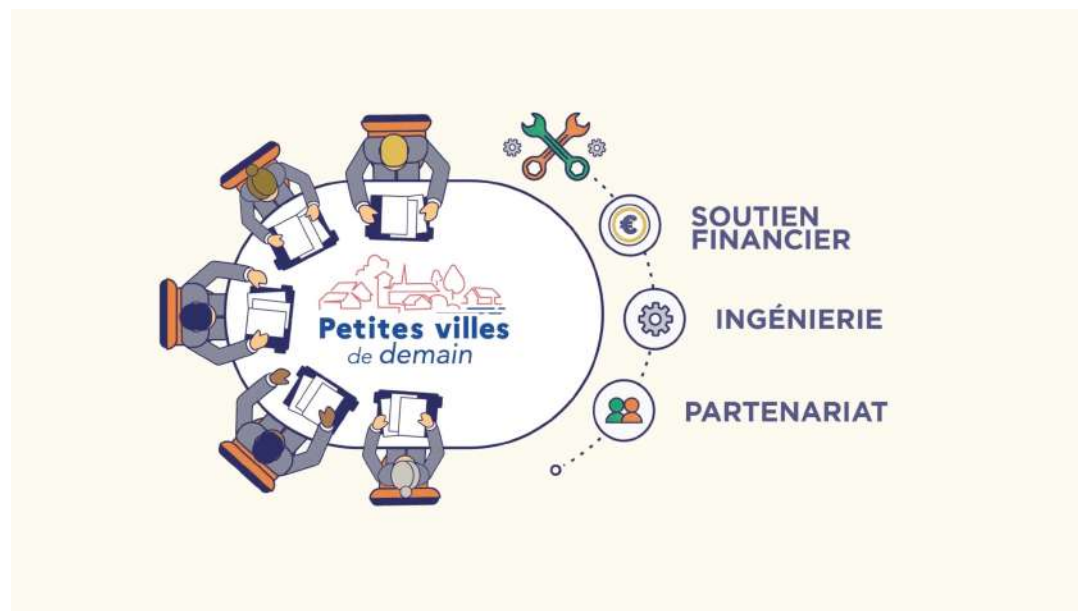
# Programme Petites Villes de Demain



Direction de l'Environnement,  
de l'Aménagement et du Logement



# Programme Petites Villes de Demain Présentation du dispositif



## Présentation du programme Petites Villes de Demain

<https://youtu.be/-yze8QLoKCc?feature=shared>

# Programme Petites Villes de Demain Collectivités labellisées en Guadeloupe



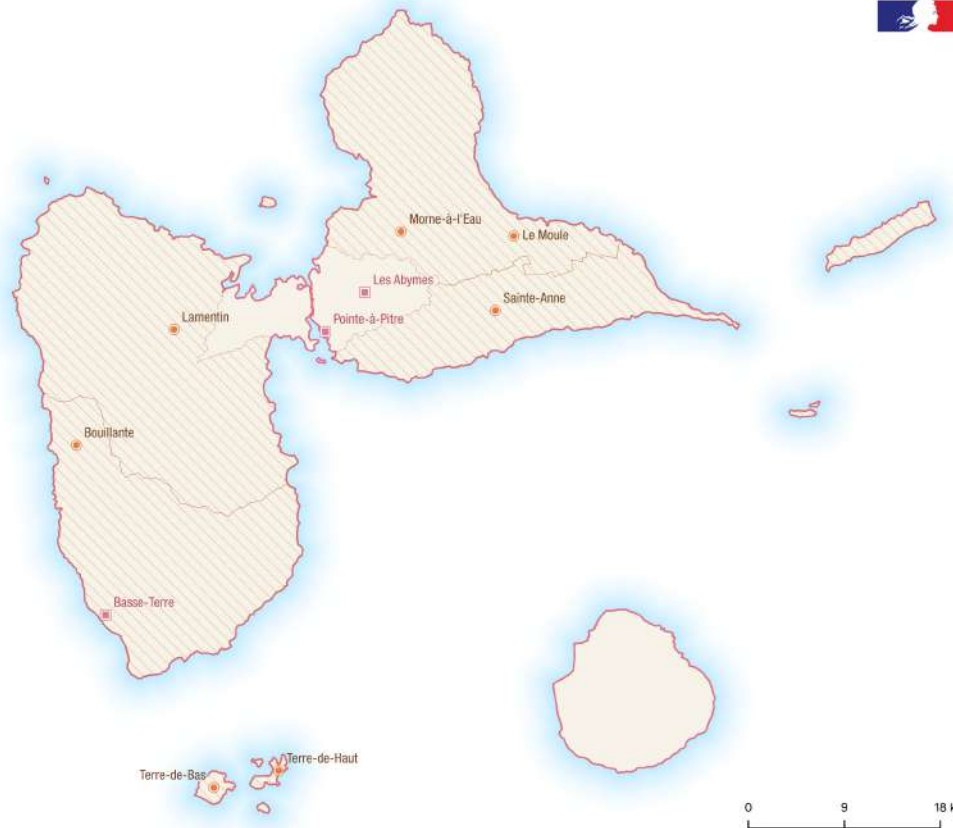
7

## Petites villes de demain

À date du 05 janvier 2023

Guadeloupe

- Commune sélectionnée dans le programme Petite ville de demain
- EPCI concerné
- Commune bénéficiaire du programme Action coeur de ville



Sources : ANCT, 2023 ; IGN, 2022 • Réalisation : Cartographie ANCT 01/2023

# Programme Petites Villes de Demain

## Retours d'expériences

objectifs  
indicateurs  
partenaires  
collectivité  
stratégie  
parties  
résultats  
pilotage  
ambition vision  
enjeux pratiques  
financements  
élus  
accompagnement  
experts  
territoire



# Le Moule, Eco-cité Caribéenne

## Programme *Petites Villes de demain*



1. Gouvernance PVD

2. Projet de territoire

3. Programme PVD de la commune du Moule

4. Actions PVD





## Chefferie de projet

- François PELAGE (DGS)  
Chef de projet par intérim

- Services techniques – Urbanisme et Aménagement - Financier
- Jean-Luc VIARDOT (DST)
  - David THEOPHILE
  - Magalie LUBIN
  - Aurélie COPAVER
  - Frédéric DORCE

### Membres associés de la ville

- Elus
- Adjointes au Maire
- Equipe-projet
- Autres personnalités et membres associés

Maire de la Ville du Moule (MoA)\*

AMO SEM  
D'AMÉNAGEMENT

### Assistance à Maitrise d'Ouvrage



- Habitants et grand public
- Associations et collectifs
- Acteurs socio-économiques
- Prestataires

\*MOA: Maître d'ouvrage



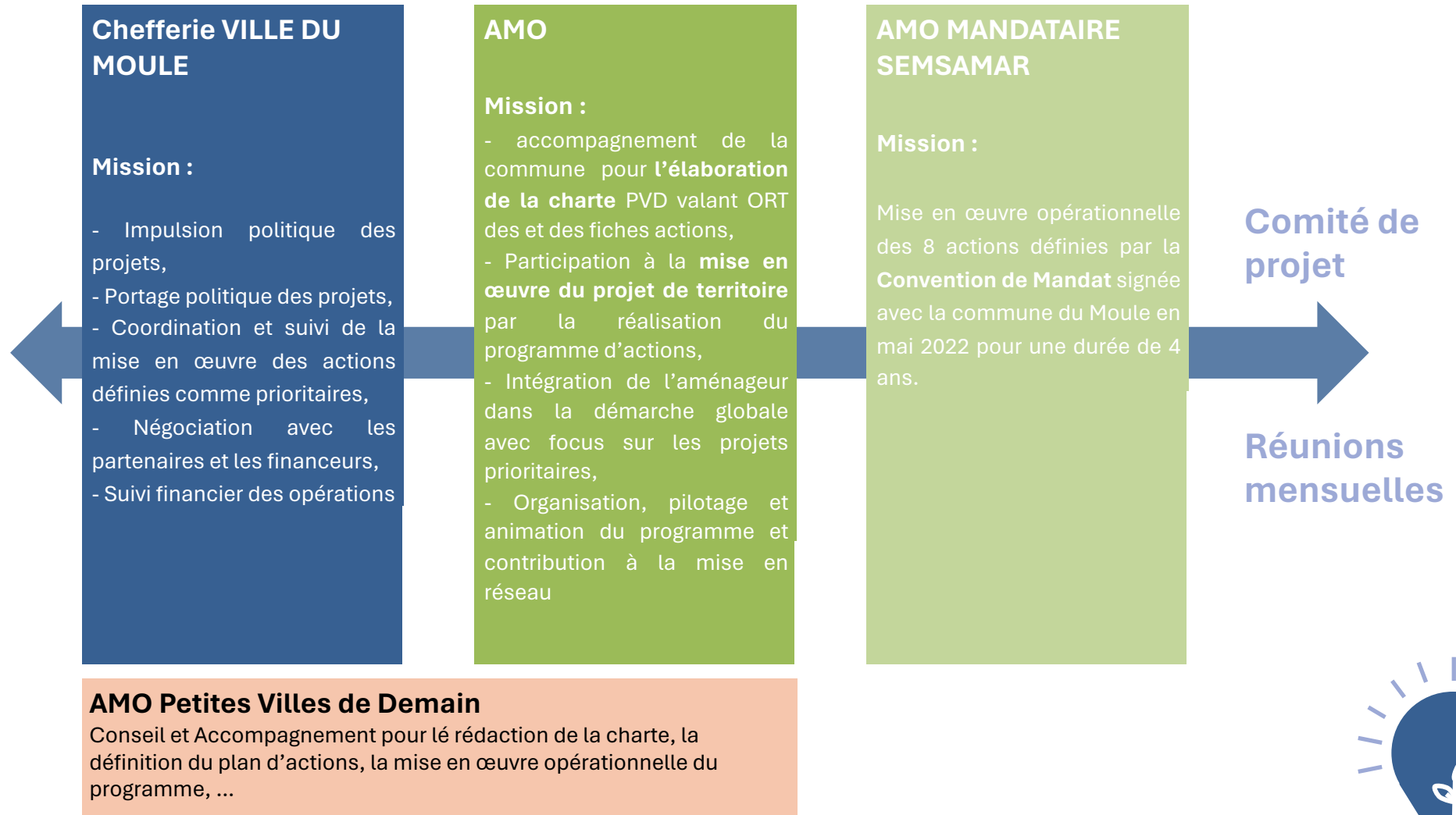
Couleurs / D'Architecture

Agence d'Architecture & d'Urbanisme

Saint-François  
GUADELOUPE



## 1. // GOUVERNANCE PVD : Missions attribués à l'équipe de projet et méthode de travail



De 1989 à 2006: programmation post-HUGO

★ 1989 - 2006 Programmation post - HUGO

**1990 - Première programmation post cyclonique**

Reconstruction de la ville  
Réflexion sur le potentiel urbain

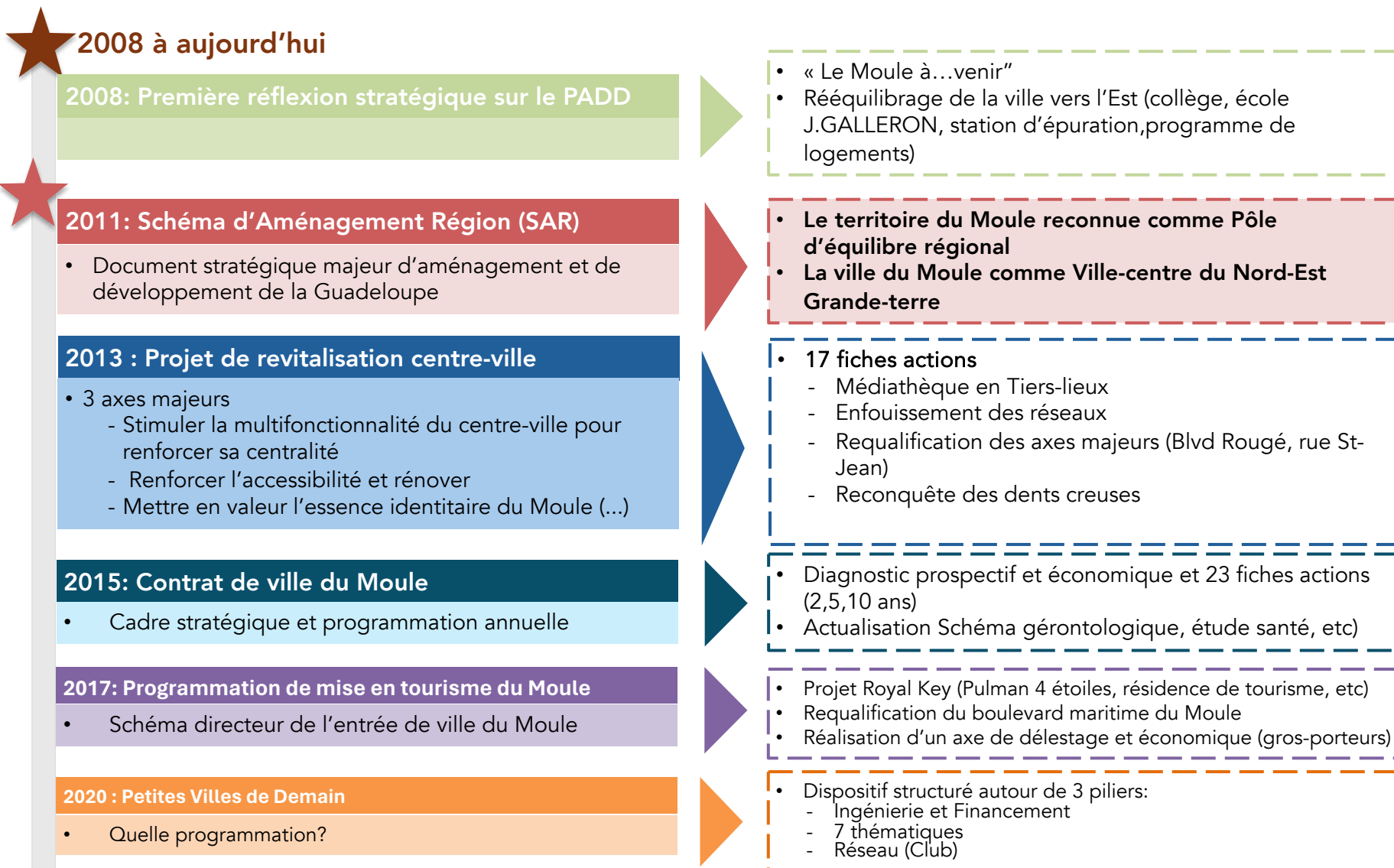
**1996/1997: renforcement de la programmation (projet Jacques BOUTRON) et planification régionale des entrées de ville**

- Prise en compte du potentiel littoral de la ville
- Souligner l'entrée de ville
- Affirmation de la dimension urbaine du Moule
- Conforter l'attractivité de l'hyper-centre

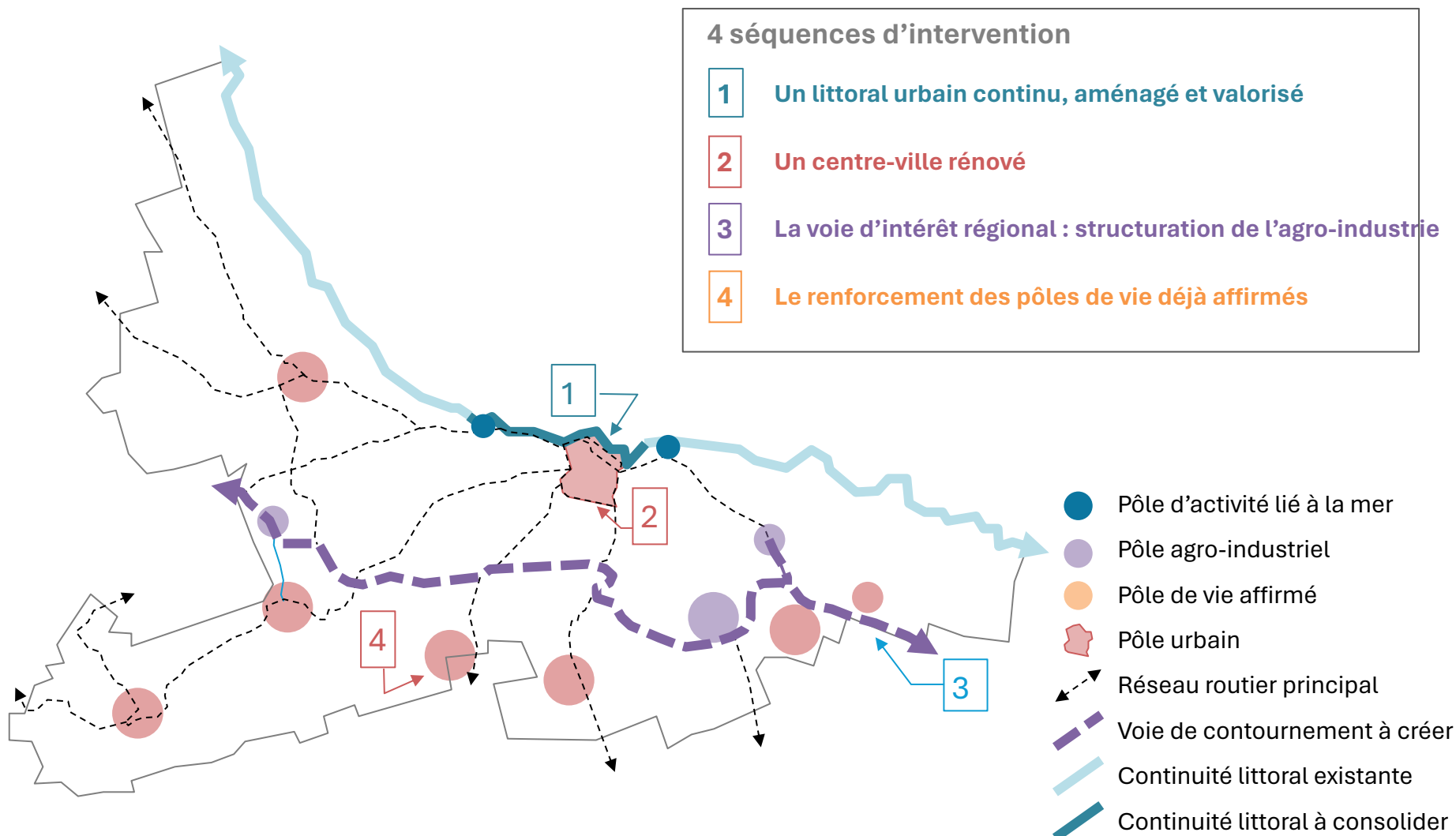
- Plan d'Occupation des Sols (POS)
- Schéma d'Aménagement et de Développement Urbain du Moule (SADUM) (1990-1992)
  - RHI de Bonan-Vassor-Sergent
  - OPAH du centre-ville
  - ZAC Autre-bord

- ORAC (1996)
- Réalisation du Boulevard maritime du Moule
- Requalification de l'entrée de ville -1998 (entrée Est et Ouest)
- Création de la ZAC de Damencourt
- Qualification du littoral Est de la ville du Moule (parc de loisirs et aménagement de la plage de l'Autre-Bord)
- Réalisation du programme RADE Rivière AUDOUIN (passerelle, Wisosky, etc)
- RHI multisite de derrière le Fort
- Nécessité de reconquête des dents creuses
- Intégration d'une résidence seniors en centre-ville, etc
- Création du Centre Robert LOYSON et de la Médiathèque

*Une programmation stratégique qui a vocation à affirmer et conforter le nouveau statut du Moule en tant que Pôle d'équilibre Régional et ville centre du Nord-Est Grande-Terre*



*Le PADD simplifié: une vision claire du projet de territoire du Moule sur 15 ans*

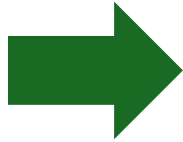


**La programmation PVD est la résultante de 30 ans de réflexion et d'actions sur le Moule :**

En particulier elle s'appuie sur les documents de planification stratégique du Moule dont:

- Le SAR
- Le PADD
- Le SRU

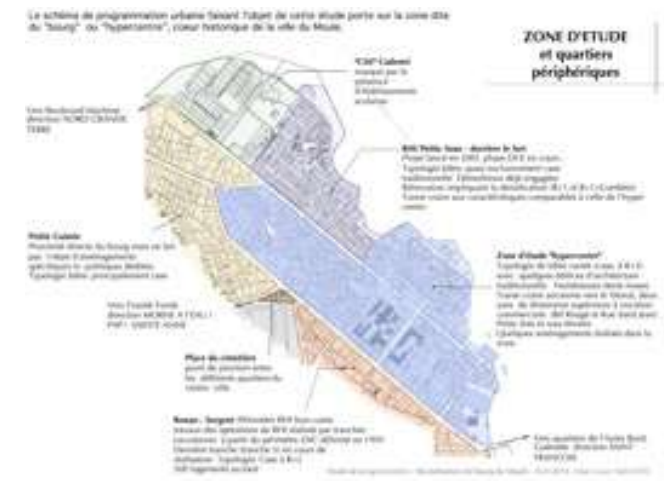
Donc sur son projet de territoire



SAR

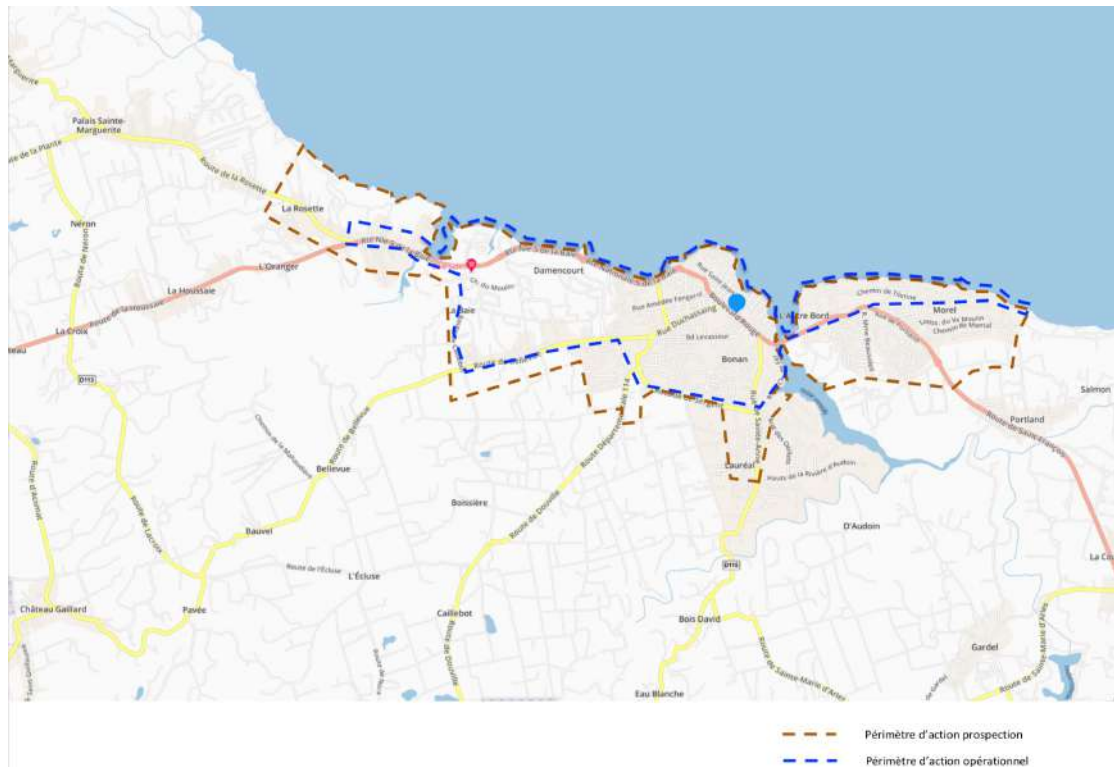


PADD



SRU

**PERIMETRES PVD**



**PERIMETRE ORT**



#### AXE 1

Elargir l’empreinte de l’hyper-centre en stimulant la multifonctionnalité du centre-ville et baisser la vulnérabilité face aux risques

##### Objectif 1

Conforter et diffuser la centralité fonctionnelle du centre ville en modernisant et relocalisant les équipements publics pour les adapter aux changements climatiques

##### Objectif 2

Introduire de nouvelles fonctions pour conserver et renforcer la vitalité du centre-ville afin de limiter les déplacements interurbains



#### AXE 2

Rénover et requalifier les espaces de vie pour les adapter aux nouvelles pratiques et aux changements climatiques

##### Objectif 3

Rendre accessible et sécuriser la voirie et les équipements publics pour un centre-ville inclusif

##### Objectif 4

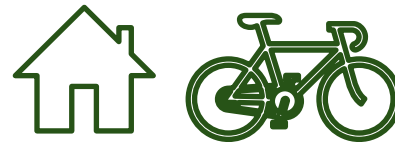
Repenser la trame viaire et le stationnement en ville pour développer les mobilités douces

##### Objectif 5

Reconquérir les rues intérieures du centre-ville au profit d’îlots de fraîcheur, de la biodiversité et des piétons

##### Objectif 6

Améliorer l’habitat et les équipements publics dans les respects des normes énergétiques et thermiques



#### AXE 3

Mettre en valeur l’essence identitaire du Moule et enclencher la mise en tourisme de la ville à travers la réinvention de son centre : Eco-cité Caribéenne

##### Objectif 7

Assurer le lien entre les espaces publics pour encourager les déplacements doux

##### Objectif 8

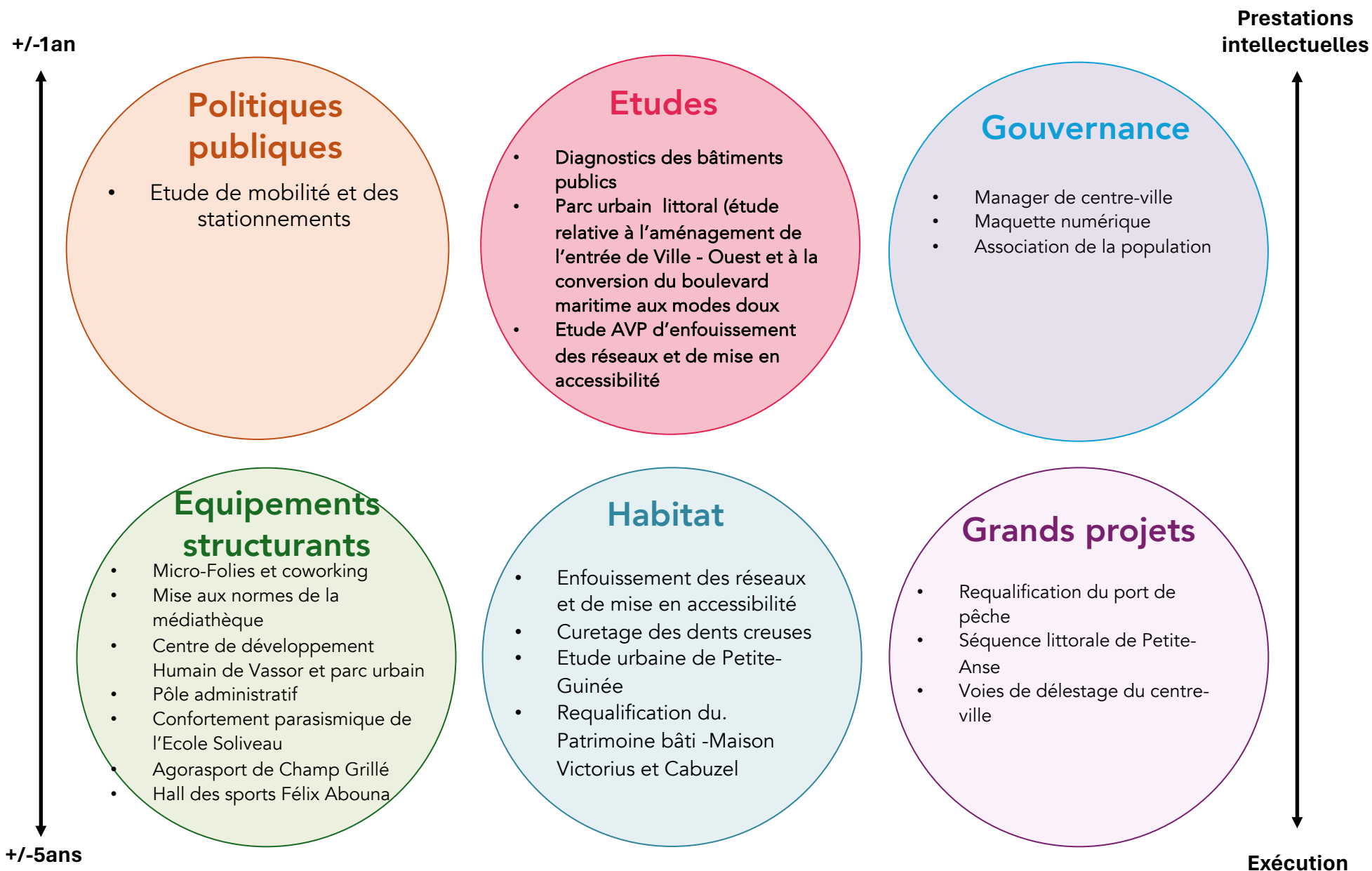
Réaménager les entrées de l’agglomération et du coeur de ville par la réfection des espaces et la préservation de la biodiversité

##### Objectif 9

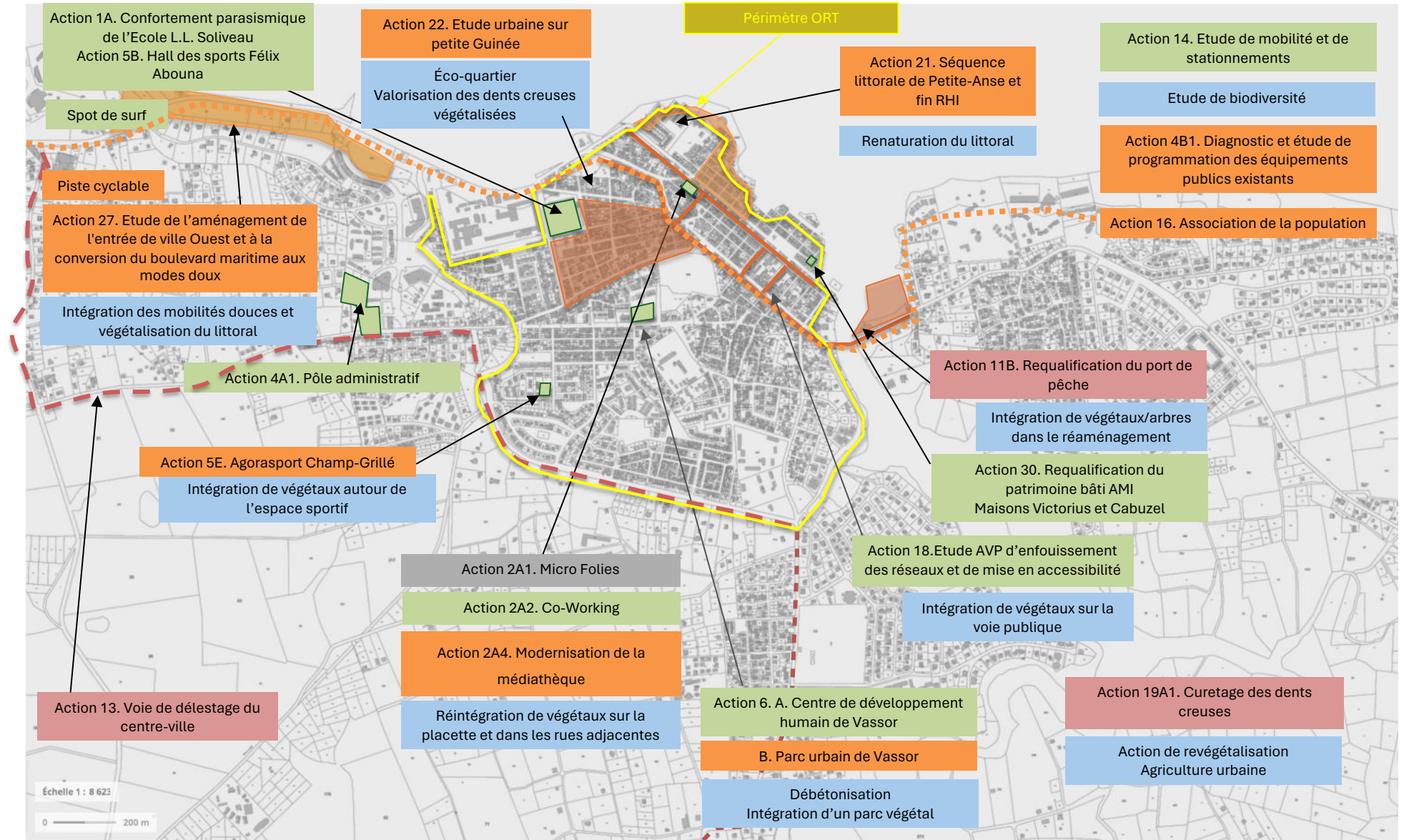
Transmettre et échanger sur le patrimoine culturel, historique et naturel

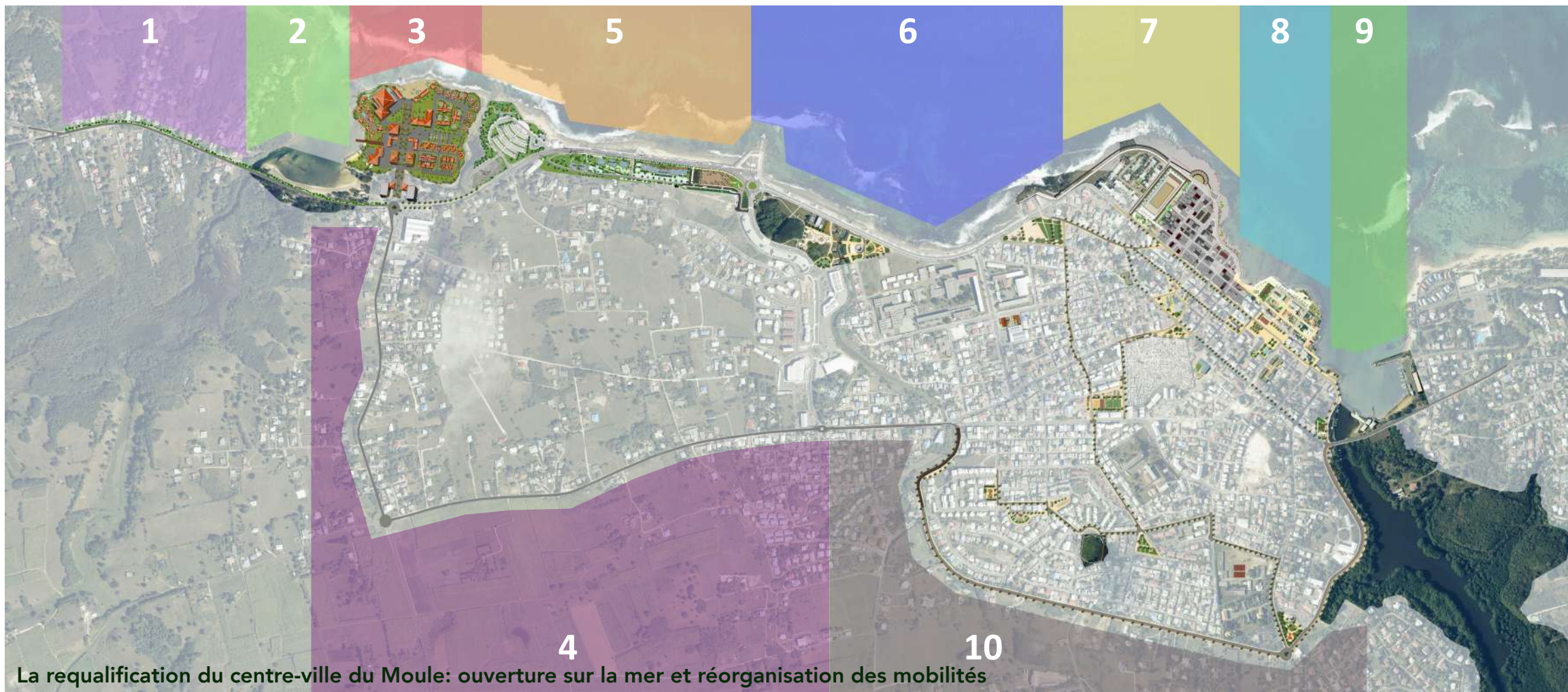






**4 // Programmation PVD : Des actions de diverses natures**





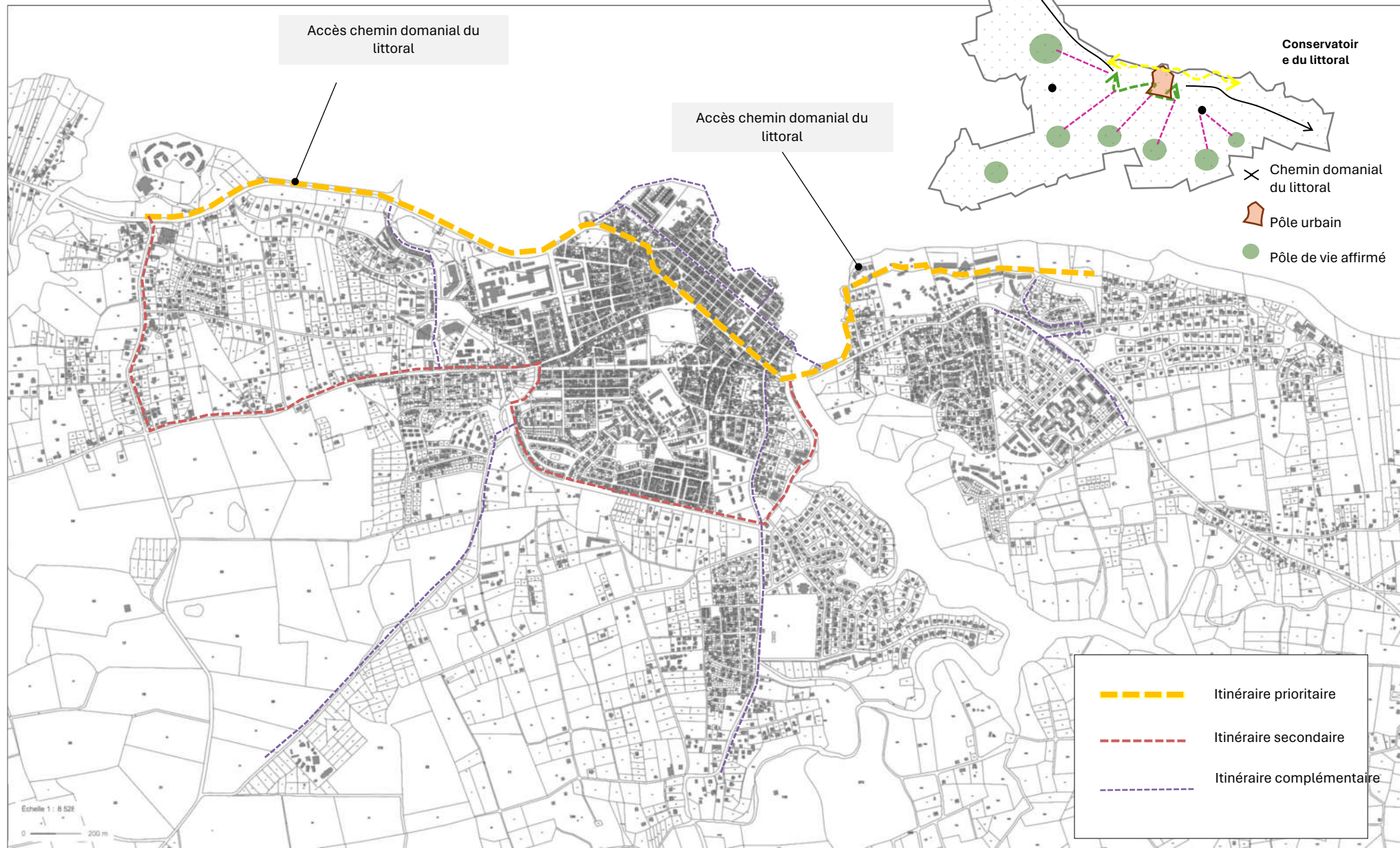
## La requalification du centre-ville du Moule: ouverture sur la mer et réorganisation des mobilités

<p><b>SEQUENCE 1: LA CHAPELLE</b></p> <ul style="list-style-type: none"> <li>- Sécurisation du réseau routier</li> <li>- Traitement de l'entrée de ville</li> <li>- Liaison au Nord-Grand-terre et quartiers péri-urbain</li> <li>- Création d'une piste cyclable</li> </ul>	<p><b>SEQUENCE 2: LA BAIE</b></p> <ul style="list-style-type: none"> <li>- Valorisation de la plage et de la mangrove</li> <li>- Organisation des activités économiques</li> <li>- Dépollution des eaux</li> <li>- Mobilité douce et continuité avec le chemin côtier de randonnée.</li> </ul>	<p><b>SEQUENCE 3: ROYAL KEY</b> <b>CHANTIER EN COURS 110 M€</b></p> <ul style="list-style-type: none"> <li>- Pôle touristique et résidentiel</li> <li>- Activités économiques</li> <li>- Thalasso thérapie et Spa</li> </ul>	<p><b>SEQUENCE 4: CONTOURNEMENT BIS</b></p> <ul style="list-style-type: none"> <li>- Voie de délestage temporaire des camions de canne à sucre</li> <li>- Aménagement de trois ronds points</li> <li>- Recalibrage d'un tronçon de voie</li> </ul>	<p><b>SEQUENCE 5: ENTREE DE VILLE</b></p> <ul style="list-style-type: none"> <li>- Parc public du Spot</li> <li>- Services et activités</li> <li>- Espaces sportifs</li> <li>- Esplanade piétonne</li> </ul>	<p><b>SEQUENCE 6: BOULEVARD MARITIME</b></p> <ul style="list-style-type: none"> <li>- Sécurisation du réseau routier</li> <li>- Harmonisation des aménagements</li> <li>- Activités économiques et restauration</li> <li>- Espaces sportifs</li> <li>- Développement des mobilités douces</li> </ul>	<p><b>SEQUENCE 7: RHI PETITE ANSE</b> <b>CHANTIER EN COURS 9M€</b></p> <ul style="list-style-type: none"> <li>- Aménagement du littoral et activités</li> <li>- Confortement vis à vis des risques naturels</li> <li>- Hébergements touristiques (gîtes)</li> <li>- Mixité sociale et fonctionnelle</li> </ul>	<p><b>SEQUENCE 8: PRESQU'ILE</b></p> <ul style="list-style-type: none"> <li>- Concept plage et esplanade en ville</li> <li>- Mise en valeur du patrimoine</li> <li>- Résidence d'artistes</li> <li>- Ecole d'arts plastiques</li> <li>- Gîtes urbains</li> </ul>	<p><b>SEQUENCE 9: LE QUARTIER DU PORT</b></p> <ul style="list-style-type: none"> <li>- Ecole d'Art et Musée maritime</li> <li>- Apart Hotels</li> <li>- Parc Paysagé des berges (Jardin du centre ville)</li> <li>- Base nautique et Base de pêche.</li> </ul>	<p><b>SEQUENCE 10: ESPACES PUBLICS</b></p> <ul style="list-style-type: none"> <li>- Qualification des espaces publics</li> <li>- Création de nouveaux espaces de jeux</li> <li>- Programme d'animation des espaces publics</li> <li>- Liaisons entre les espaces publics</li> </ul>
--	--	--	--	--	--	--	--	--	---



# 4 // ACTION N°4A1 : Aménagement au profit des mobilités douces et continuité de la trame cyclable

## Plan de localisation du projet dans le schéma cyclable





**Partenaires institutionnels**



**Publics cibles**

Scolaires et tous publics

**ACTION  
TERMINEE**

**Contexte et description du projet**

- Une médiathèque inaugurée le 12 octobre 1996 nécessitant des rénovations (structurelles, des équipements...). En effet, les équipements structurants majeurs sont essentiels mais vieillissants.
- La
- La médiathèque a vocation d'acquérir le statut de « **haut lieu de diffusion de la culture** » et notamment de la « **culture du numérique** » au travers d'outils numériques innovants.

**Calendrier prévisionnel**

**Chantier terminé**

Phase étude: 2019/2020  
Phase lancement des marchés: Début 2021  
Phase travaux: 2021/2023  
Mobilier posé, fermeture de la médiathèque jusqu'à janvier 2024  
Inauguration : février/mars 2024

**Coût prévisionnel du projet**

200 000€ TTC

**Plan de financement**

Etat (DAC) : 50 000€  
DSIL PVD : 57 000€  
Ville du Moule : 40 000€

**MOA : La commune du Moule**

**Objectifs**

- Assurer une offre culturelle à aménager dans une structure existante
- Offrir différents espaces : **Micro-Folies, Fab-Lab, le Laboratoire des langues...**
- Porter le projet Micro-Folies du Ministère de la Culture, coordonné par la Villette et d'autres institutions.

**Thématiques PVD**

**Transition écologique :**

Un Fablab et des ateliers "repair café" favorisant une dynamique de consommation différente et de résilience

**Accès au numérique :**

Accès aux collections des grands musées nationaux et internationaux et favorise ainsi le désenclavement culturel

**Patrimoine:**

Accès au patrimoine local notamment à la collection Caraïbéenne

**Vivre et faire ensemble**

Espace de partage



1. Conforter et diffuser la centralité fonctionnelle du centre-ville en modernisant et en relocalisant les équipements publics



**Calendrier prévisionnel**

Phase étude et programmation : 2022  
Phase lancement des marchés: 2022  
Phase travaux tranche 1 (clim/ventilation) : début 6 novembre 2023  
Tranche 2 et 3 (mise aux normes énergétique et thermique du bâtiment (électricité, menuiserie, brise soleil) et mise aux normes accessibilité et sécurité incendie, rénovation des plateaux jeunesse et adultes :  
financement à trouver

**Coût prévisionnel du projet**

Tranche 1: 300 000€TTC  
Autres tranches (2 et 3): 600 000€TTC  
TOTAL : 900 000€TTC

**Plan de financement**

**Recherche de financements  
complémentaires**

Etat (FAC) : 200 000€TTC ?  
DSIL PVD : 100 000€TTC ?  
FOND VERT : ?  
Ville du Moule: 120 000€TTC

**MOA : La commune du Moule**

**Partenaires institutionnels**



**Publics cibles** **TRANCHE 1**

Tous publics

**TRANCHES  
2 ET 3**

**Contexte et description du projet**

- Inauguration du bâtiment le 12 octobre 1996, le bâtiment âgé de 26 ans nécessite d'être rénové compte-tenu des faiblesses observées tant au niveau des structures du bâtiment que des équipements actuels le composant.
- Nécessité de modernisation afin d'accueillir les espaces Micro-Folies, Fab Lab, Co-Working.
- La ville ambitionne de faire de la Médiathèque un « haut lieu de diffusion de la culture » et notamment de la « culture du numérique » au travers d'outils numériques innovants.

**Objectifs**

- Mise au norme en terme **d'accessibilité**
- Mise au norme en terme de **sécurité**
- Mise au norme **numérique**

**Thématiques PVD**

**Transition écologique :**

Changement de vitrages  
Pose de brises soleil  
Intégration d'un doublage isolant sur les façades les plus chaudes

**Accès au numérique :**

Meilleur accès aux collections et à la culture avec la modernisation des espaces adultes et jeunes



### Calendrier prévisionnel

Subvention validée, plan de financement validé en CM  
Phase chantier: 2024  
Phase de livraison : 2025

### Coût prévisionnel du projet

875 000€TTC

### Plan de financement

Reste à financer: 105 000€

**DSIL PVD: 100 000€ ?**

ANS : 495 000€

Ville du Moule : 175 000€

Autres partenaires :

**MOA : SEMSAMAR**

### Partenaires institutionnels



### Publics cibles

**AVANCÉ**

Public des QPV – Tous publics

### Contexte et description du projet

- Le Hall des sports Félix ABOUNA d'une superficie de 448m2 a été mis en service en 1995-2004.
- De type multisports (volley, tennis, judo..) le hall compte 156 places en tribune.**
- L'ensemble de la structure présente de nombreuses obsolescences qui ont conduit à la fermeture de l'espace et mis à l'arrêt les nombreuses activités sportives qui s'y déroulaient.

### Objectifs

- Intégration dans le cadre du programme Petites Villes de Demain de la réhabilitation du hall des sports qui s'inscrit dans **la multitude des équipements sportifs présent au Moule au sein du périmètre PVD.**

### Thématiques PVD

**Grandir, bien vivre, vieillir en bonne santé :**

Equipements sportifs



1. Conforter et diffuser la centralité fonctionnelle du centre-ville en modernisant et en relocalisant les équipements publics



**Partenaires institutionnels**



**Publics cibles**

**AVANCÉ**

Tous publics

**Contexte et description du projet**

- Constat depuis de nombreuses années : **éparpillement des fonctions politiques et administratives dans le centre-ville** :
  - Manque de lisibilité de l'offre en service disponible
  - Difficultés dans les démarches de la vie quotidienne pour les habitants

**Objectifs**

- Réalisation d'un « **centre administratif qui permettra de centraliser toutes les grandes fonctions politiques et administratives au sein d'un même bâtiment** », au cœur du centre ville.
- Faciliter les démarches des habitants, **favoriser l'expression citoyenne** et efficacité de l'action publique sur la commune.

**Thématiques PVD**

**Transition écologique :**

Services de la commune dans un bâtiment qui répond aux différentes normes RTG

**Vivre et faire ensemble :**

Lieu permettant d'être citoyen, de travailler ensemble (salle de réunion...)

**Accès aux démarches de la vie quotidienne :**

Accès au service urbain, CCAS Amélioration de la qualité d'accueil des démarches publiques, de la vie quotidienne

**Calendrier prévisionnel**

Construction du bâtiment en cours (réalisation SEMAG)

Phase inauguration: 2024 ?  
Programmation pour maîtrise d'oeuvre à retenir à réaliser

**Coût prévisionnel du projet**

4 500 000€TTC

**Plan de financement**

Reste à financer: 2,6 M€

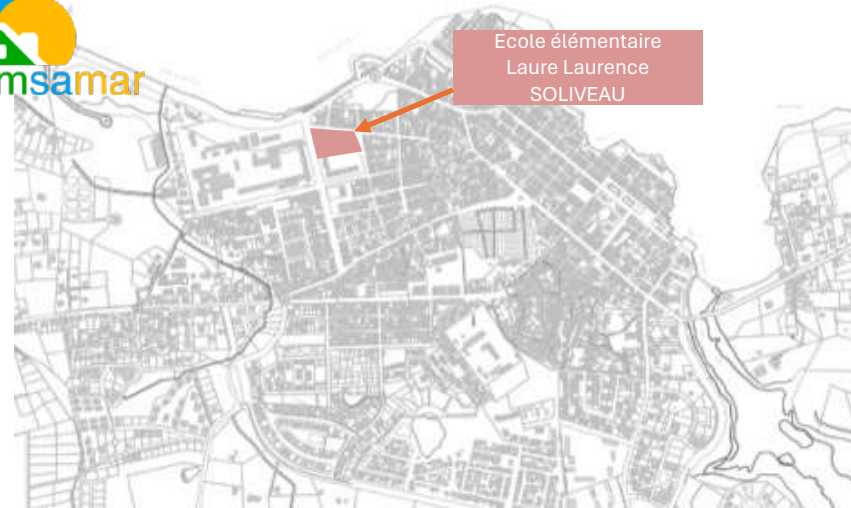
Ville du Moule : 900 000€  
Fonds Vert : 500 000€  
Demande FEI: 500 000€

Autres financeurs, porteurs privés :

**MOA : La commune du Moule**







Ecole élémentaire  
Laure Laurence  
SOLIVEAU

### Partenaires institutionnels



### Publics cibles

.Scolaires

AVANCÉ

### Contexte et description du projet

- Rénovation en cours de l'appareil scolaire de la commune suite à la validation du **Plan Séisme Antilles**,
- Choix du **renforcement parasismique** pour les écoles ne nécessitant pas de démolition-reconstruction mais dont le risque a été évalué comme inacceptable ou élevé.
- Réalisation d'un **diagnostic** (visites détaillées sur place, recueil d'informations), élaboration d'un **programme** de travail qui sera mis en œuvre pour le renforcement de l'école, intégration des solutions liées à l'intégration de la **transition énergétique**.

### Objectifs

- Identifier, sur la base d'un diagnostic, les **modes de renforcement** permettant d'améliorer la sécurité de l'ouvrage, compatible avec les contraintes fonctionnelles liées à son exploitation.

### Thématiques PVD

**Grandir, bien vivre, vieillir en bonne santé** **Vivre et faire ensemble :**  
: Espace d'accueil sécurisé (manifestations, péricolaires...)  
Amélioration des espaces et des équipements scolaires pour assurer la sécurité parasismique

RISQUES  
MAJEURS

### Calendrier prévisionnel

#### Phase Appel d'offre de MOE: 2022

Mise en oeuvre de l'école provisoire fin prévue 16/11/2023

Déménagement prévu 12/2023

Phase chantier: 2023/2024

### Coût prévisionnel du projet

2 020 718€

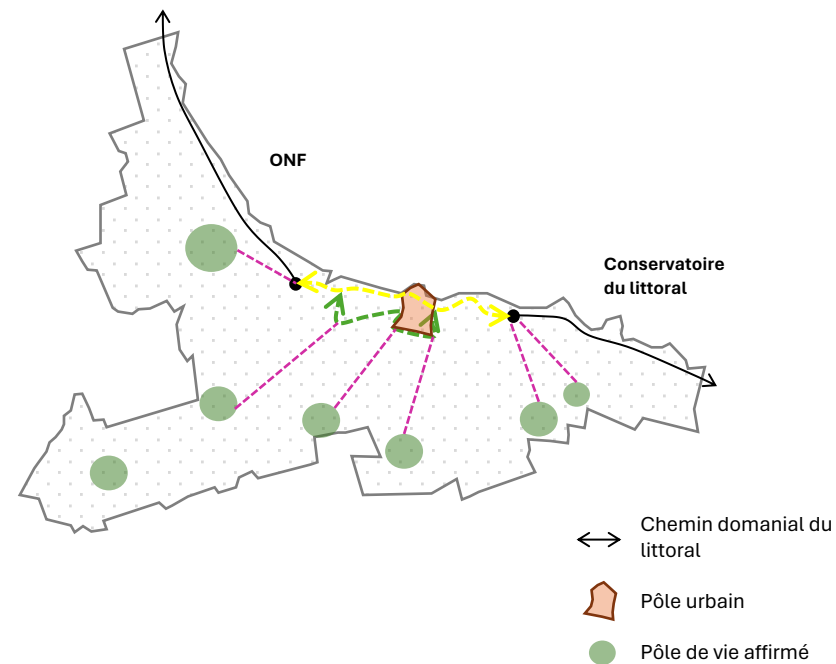
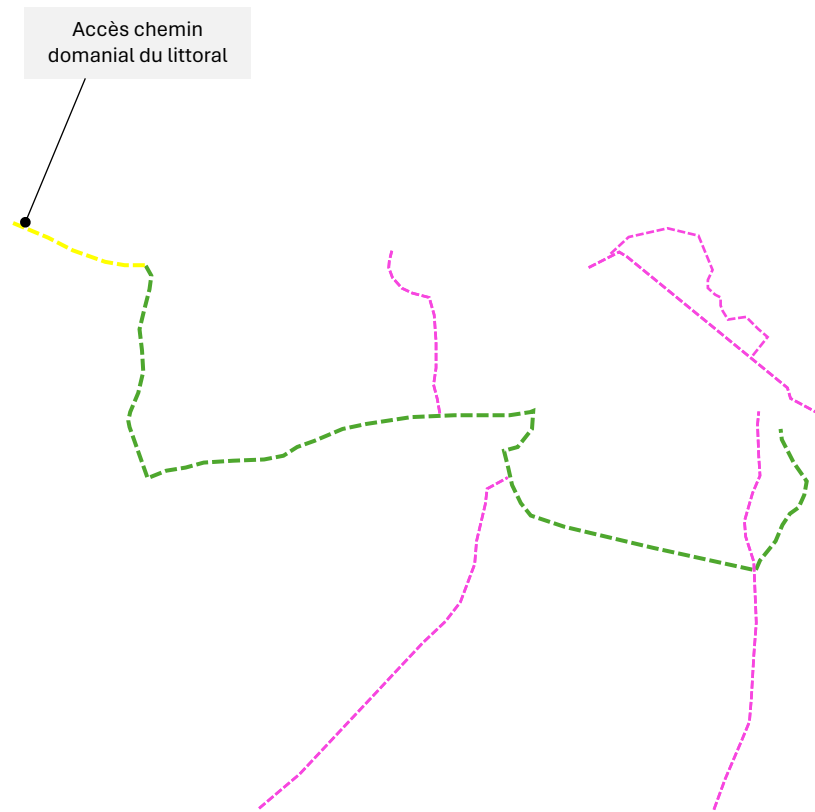
### Plan de financement

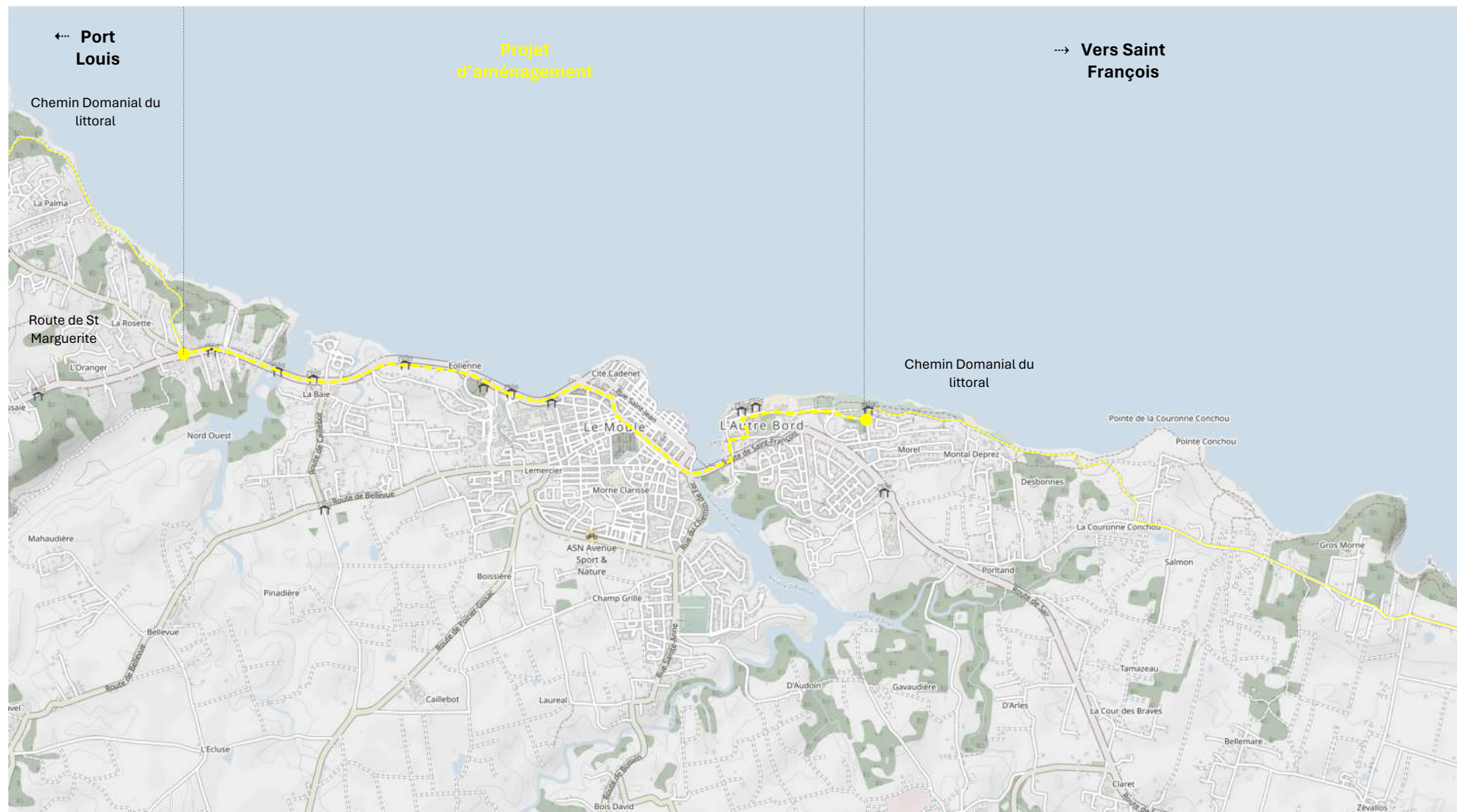
Financé 100%

FPRNM (Fond Barnier): 938 448€  
FEDER: 324 965€ ?  
BOIP 123 : 300 000€ ?  
Ville du Moule : 458 305€

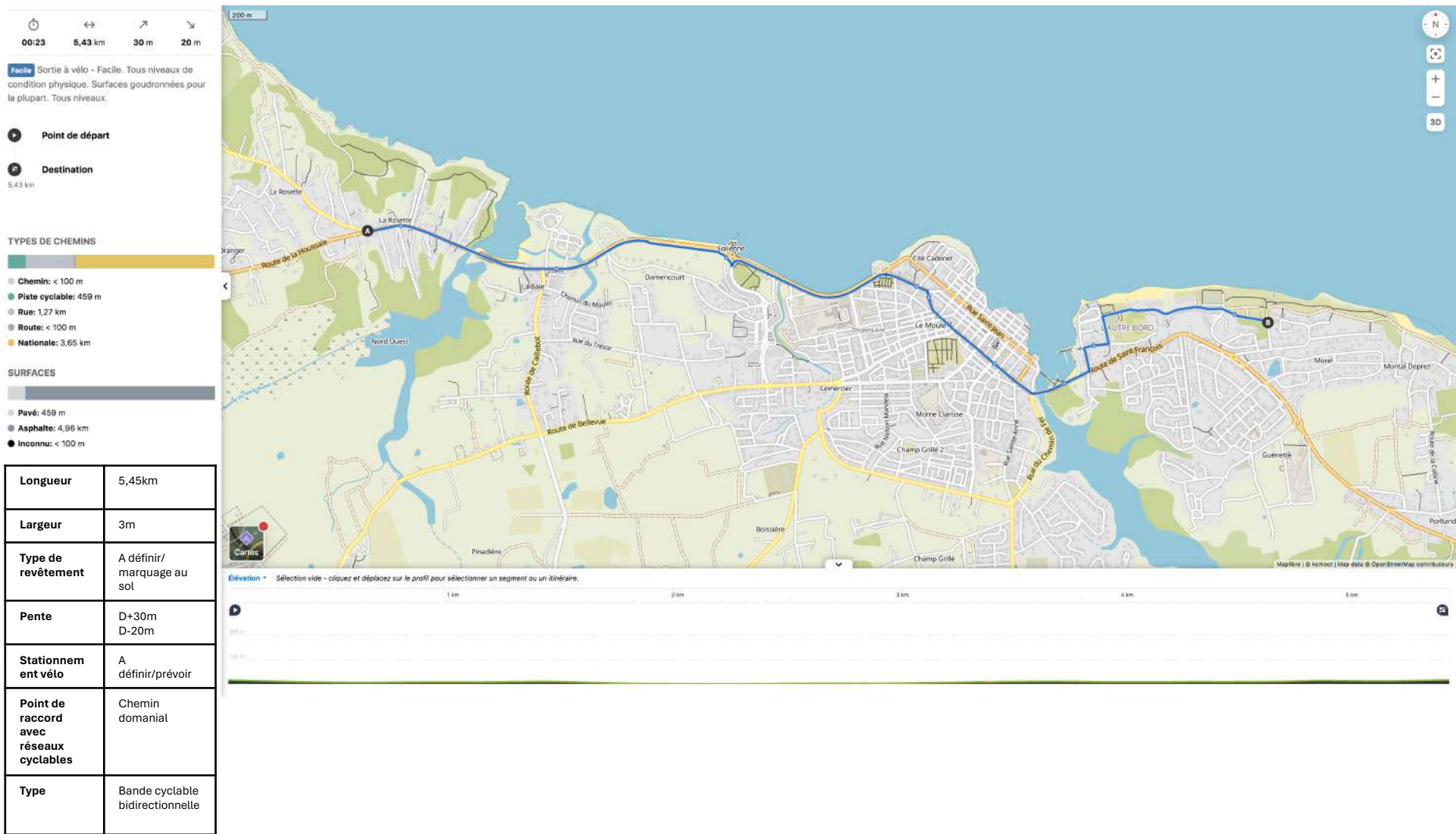
MOA : SEMSAMAR

Plans de situation *Plan de localisation du projet dans le schéma cyclable*



Plans de situation *Plan de localisation du projet dans le schéma cyclable*

**Intérêt du projet** *Caractéristiques générales de l'aménagement cyclable*



Description détaillée du projet : *Plan général*

Niveau d'avancement des études

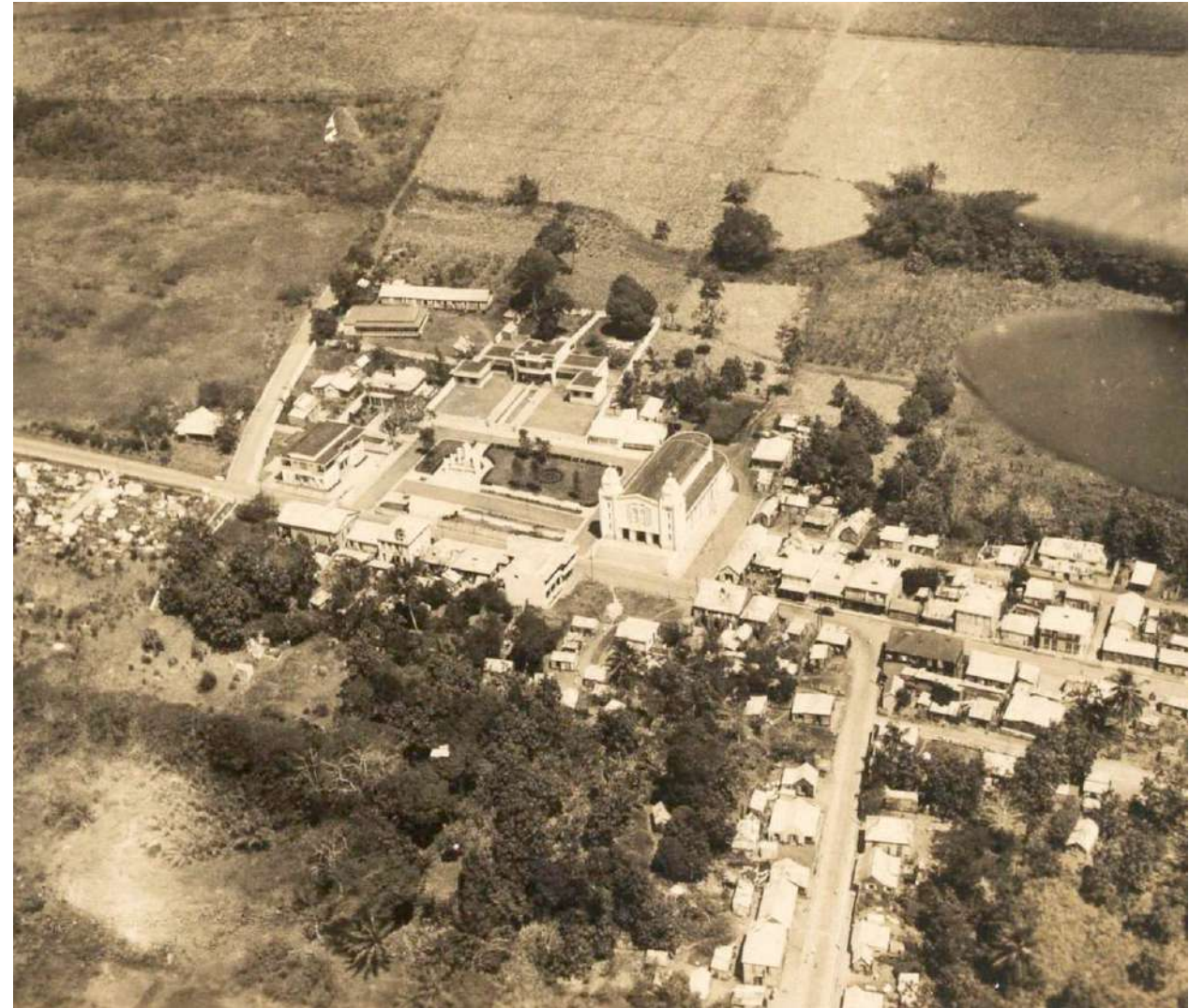
Études en cours :  
 À l'échelle de la CANGT : Schéma directeur des mobilités actives  
 A l'échelle de la commune du Moulle : Etude de mobilité et des stationnements

Nombre de sections

4

# Ville de Lamentin

## Présentation du programme petite ville de demain



Direction de l'Environnement,  
de l'Aménagement et du Logement



1. Présentation générale du programme Petites Villes de Demain
2. Les grandes phases d'élaboration et de mise en œuvre
3. Présentation du diagnostic de territoire
4. Périmètre et localisation des actions PVD.
5. Présentation des orientations stratégiques
6. Présentation des actions du projet de territoire
7. Questions / réponses

# Présentation du programme Petites Villes de Demain

## ► Les objectifs :

- Petites villes de demain est un programme lancé en 2020. Il vise à **améliorer les conditions de vie des habitants des petites communes et des territoires alentours**, en accompagnant les collectivités dans des trajectoires dynamiques et engagés dans la transition écologique.
- Le programme a pour objectif de renforcer les moyens des élus des villes et leurs intercommunalités de moins de 20 000 habitants exerçant des fonctions de centralités pour **bâtir et concrétiser les moyens de mettre en œuvre leurs projets de territoire**, tout au long de leur mandat, jusqu'à 2026.

## ► Les moyens :

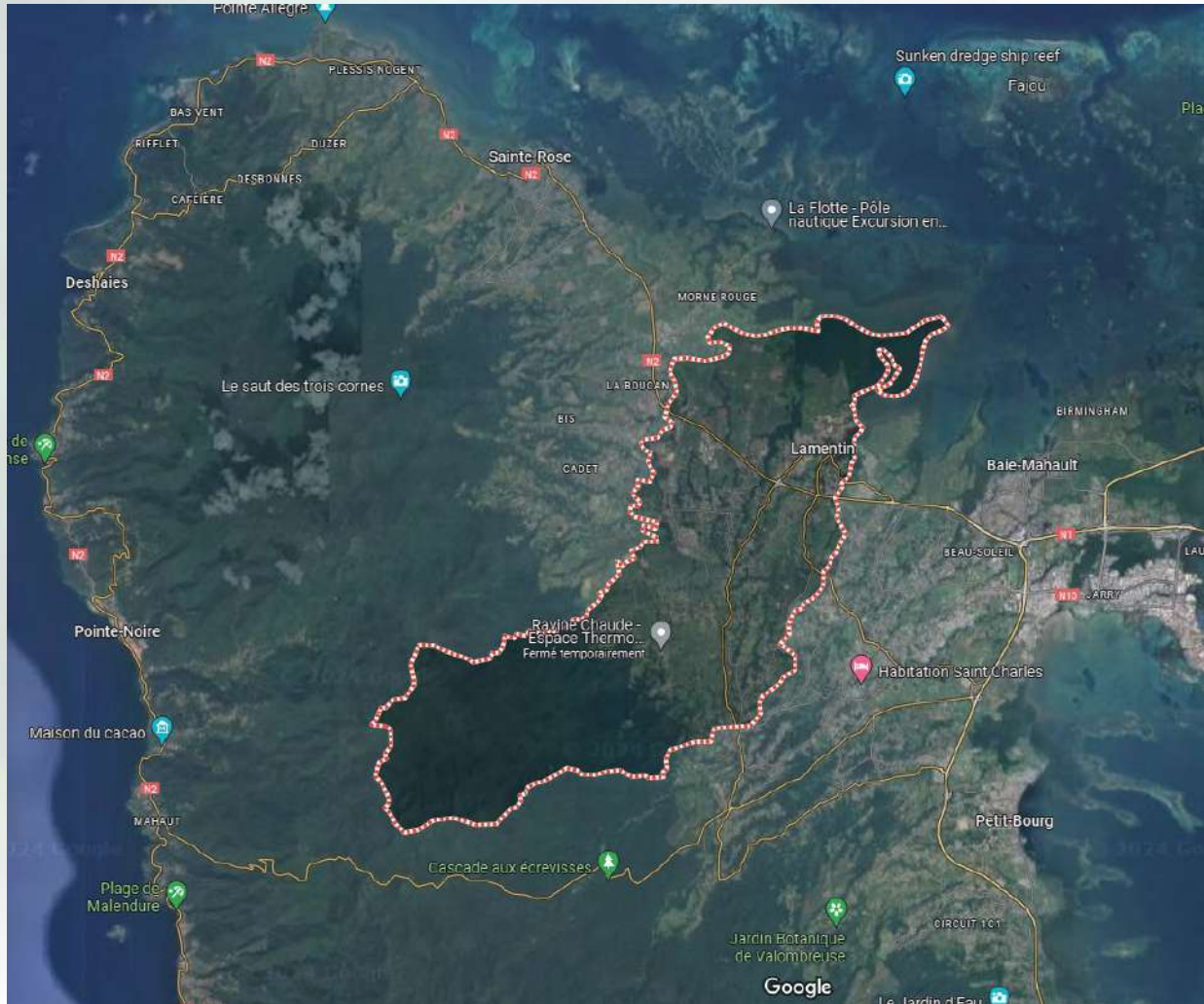
- Plus de **1 600 communes**
- **3 mds €** de financements
- **De nombreux partenaires** engagés à l'échelle nationale : ministères, ANCT, BDT, Anah, Cerema, ADEME...



# Les grandes phases d'élaboration et de mise en œuvre

- ▶ Mise en place des instances de gouvernance du programme PVD
- ▶ Phase de diagnostic
- ▶ Définition des axes stratégiques
- ▶ Etablissement d'un plan d'action opérationnel
- ▶ Réalisation des fiches actions
- ▶ Contractualisation : Signature de la convention PVD en avril 2023
- ▶ Signature de l'avenant de la convention validant les nouvelles actions et le passage en ORT : Avril 2024
- ▶ Suivi et évaluation : 2023-2026

# Présentation du diagnostic de territoire



## Lamentin en quelques chiffres:

1 Espace naturel sensible en centre ville

2 zones en cœur de parc

6 Bâtiments classé au MH en centre ville

2 équipements culturels majeurs pour le nord basse terre :  
le Ciné théâtre et la médiathèque

+30% de logement sociaux autour du centre

18,000 Habitants au dernier recensement

3 habitants qui dorment dans le bourg

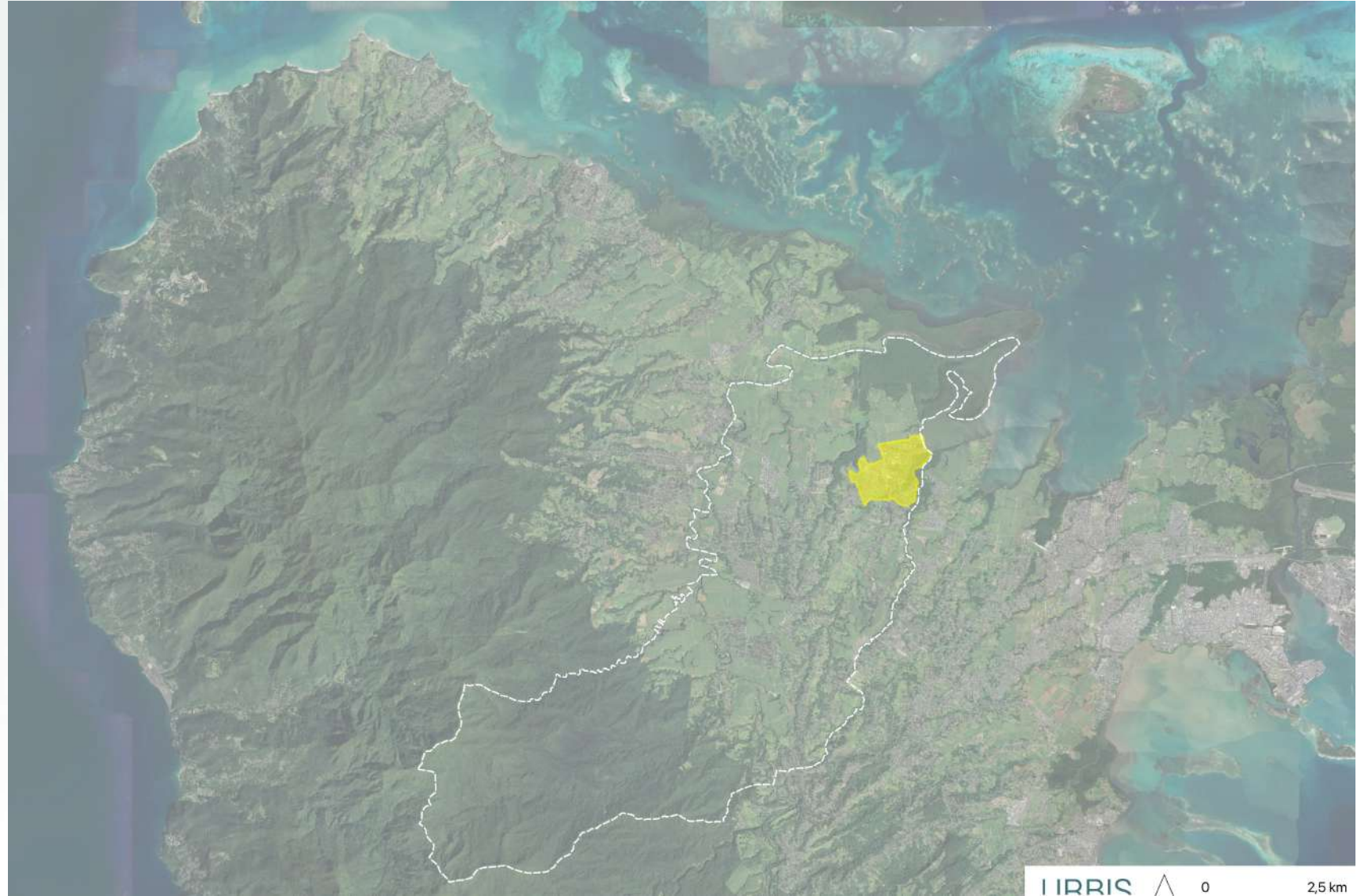
# Présentation du diagnostic de territoire

Déjà fixée dans la convention d'adhésion:

- ▶ 1. La transformation du quartier de Borel
- ▶ 2. L'aménagement d'un parc Urbain Phase II
- ▶ 3. La Réhabilitation des bâtiments Ali Tur
- ▶ 4. Diverses actions non organisées telles que :
  - L'aménagement de la rue de la République et la requalification de l'annexe mairie
  - Le réaménagement des places
  - La construction de voies cyclables
  - Le réaménagement du port de pêche
  - L'embellissement du bourg
  - La rénovation des façades des commerces de la rue principale
  - La création de services administratifs de proximité
  - La construction d'infrastructures de loisirs et de socialisation
  - La rénovation d'habitats dans le périmètre des sites patrimoniaux remarquables

- L'organisation d'opérations d'inclusion sociale (sport, culture, insertion, cohésion sociale)
- Mise en place d'une ville connectée
- Promotion des initiatives locales en matière d'économie circulaire et de développement agricole
- Promotion des innovations en matière d'économie durable (transports écologiques, mode de déplacements doux...)
- Développement des locaux commerciaux
- Mise en place d'un projet de communication en matière de marketing territorial

# Périmètre Petite Ville de Demain - Lamentin



IIRIS 0 2,5 km

# Localisation des actions Petite Ville de Demain - Lamentin



# 7 Grandes orientations pour 35 actions

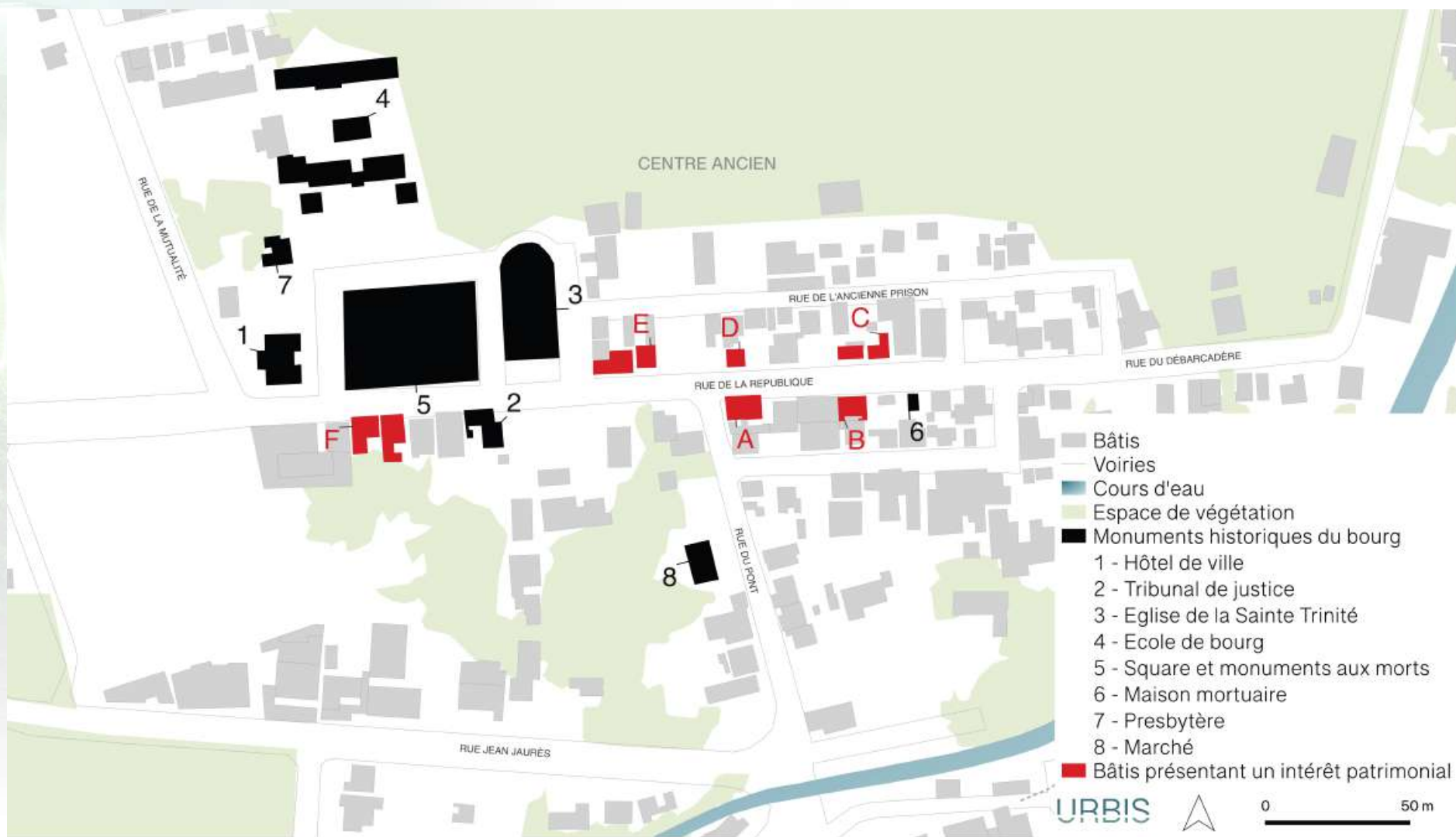


1. Rénover le centre patrimonial
2. Améliorer la qualité de vie dans les quartiers
3. Améliorer la qualité des espaces verts
4. Renforcer l'offre culturelle et sportive
5. Perfectionner les services publics
6. Augmenter l'attractivité commerciale
7. Renforcer la mobilité douce

# 1. Rénover le centre patrimonial

1. Mise en place d'un site patrimonial remarquable
2. Restauration et réhabilitation des Bâtiments « Ali Tur »
  - 2.1 Square et monument au mort
  - 2.2 Travaux d'urgence de l'église
  - 2.3 Marché
  - 2.4 Travaux d'entretien des façades de la mairie et du presbytère
  - 2.5 travaux d'urgence du presbytère
  - 2.6 Travaux d'urgence de la mairie
3. Restauration des façades de 10 bâtiments du centre bourg

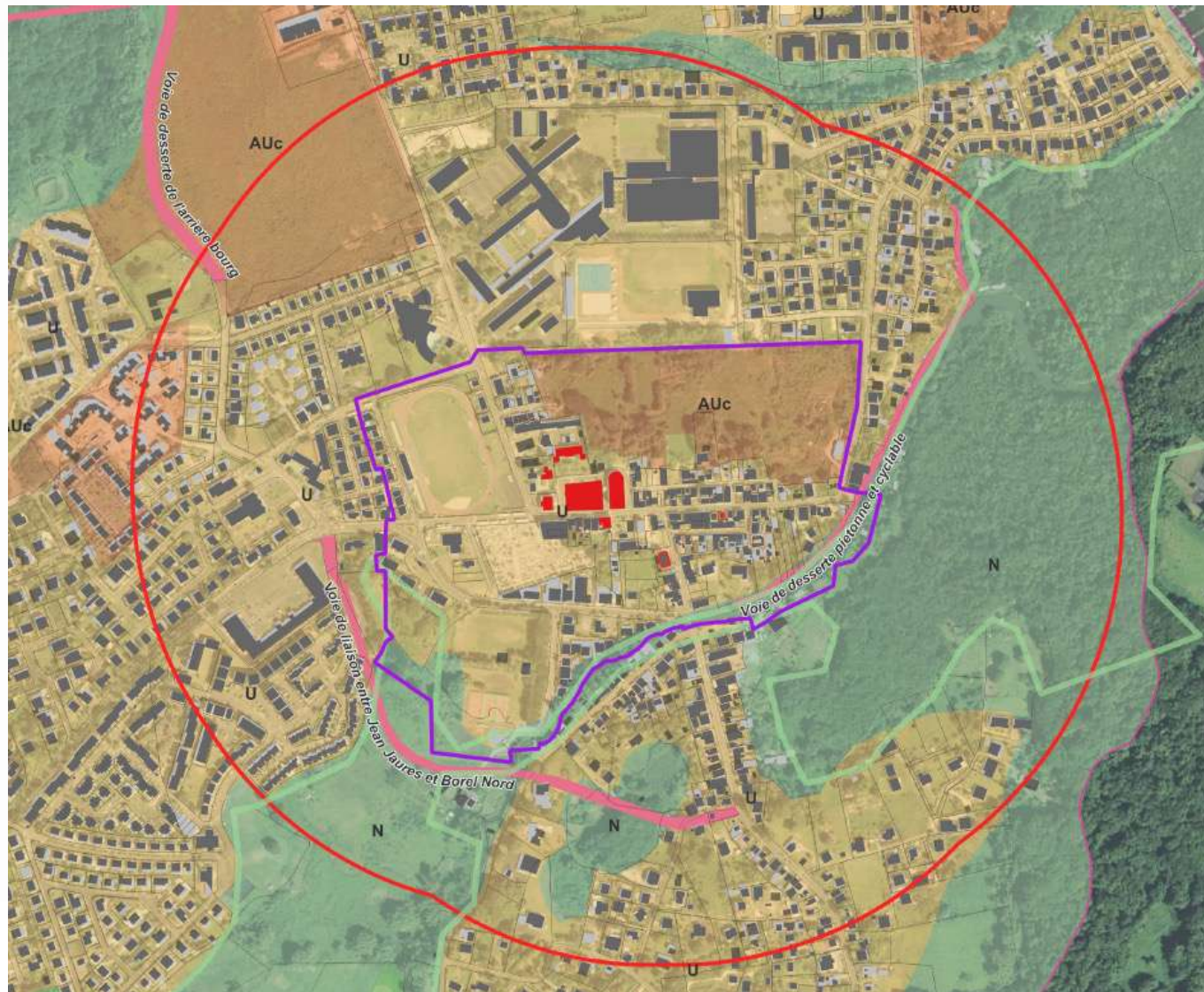
# 1. Rénover le centre patrimonial





# 1. Rénover le centre patrimonial

1. Mise en place d'un site patrimonial remarquable



# 1. Rénover le centre patrimonial

## 2. Restauration et réhabilitation des Bâtiments « Ali Tur »

2.1 Square et monument au mort

2.2 Travaux d'urgence de l'église

2.3 Marché

2.4 Travaux d'entretien des façades de la mairie et du presbytère

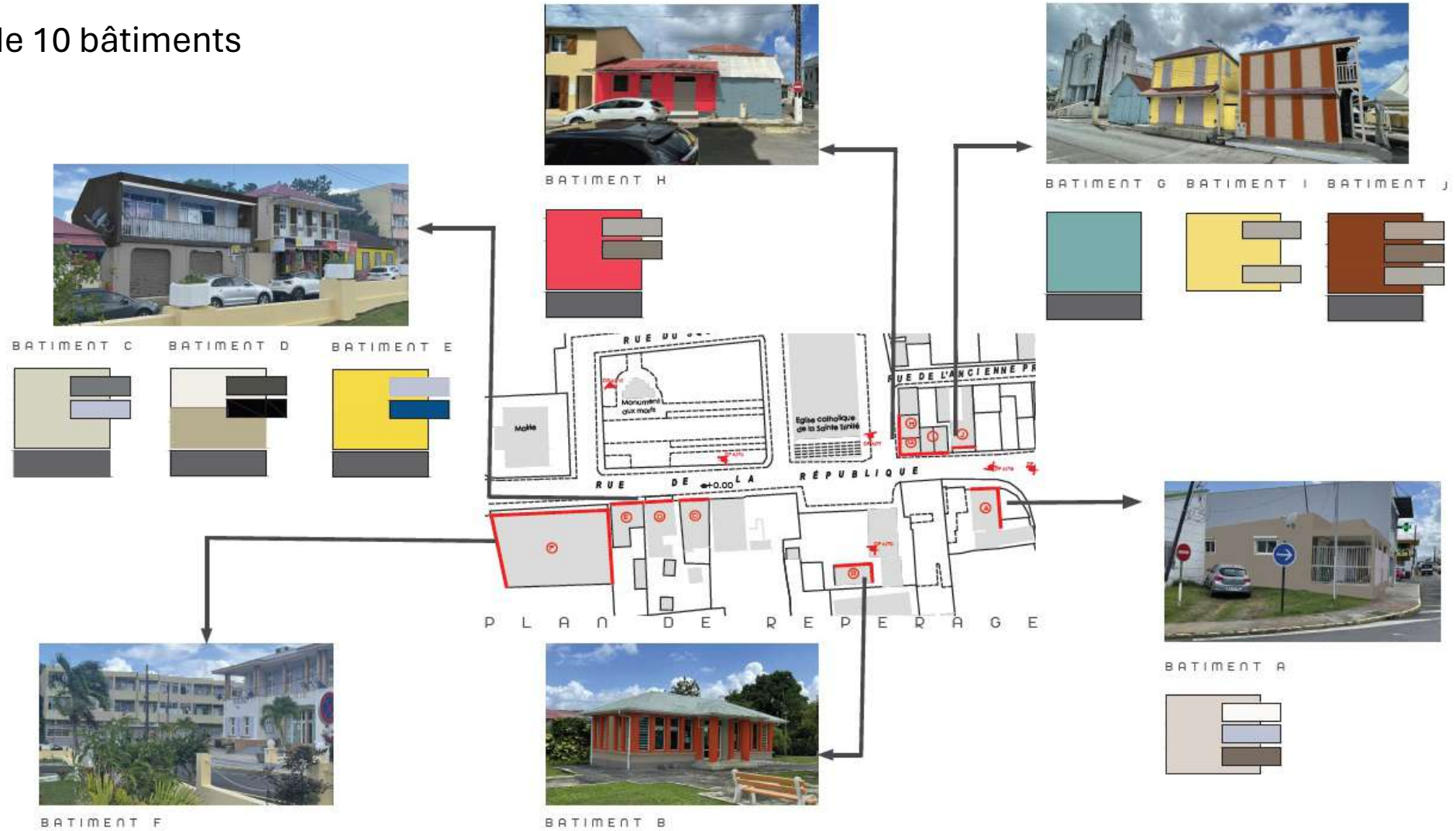
2.5 travaux d'urgence du presbytère

2.6 Travaux d'urgence de la mairie



# 1. Rénover le centre patrimonial

## 3. Restauration des façades de 10 bâtiments du centre bourg



## 2. Améliorer la qualité de vie dans les quartiers

4. Régulation des réseaux d'assainissement et d'écoulement des eaux à Borel

5. Enfouissement des réseaux aériens à Borel

6. Rénovation urbaine du quartier de Borel ( relevé topo et étude hydrau pour préconisations )

7. Amélioration de l'habitat :

7.1 Organisation de permanences d'aide à l'habitat avec l'ADIL

7.2 Rénovation des résidences légitimus avec la SIKOA

7.3 Partenariat avec la SIG

7.4 Accompagnement des résidents d'habitats dégradés occupés

7.5 Partenariat avec la SPHLM

7.6 Aménagement de la maison d'Enfants à Caractère Social « KANELLE

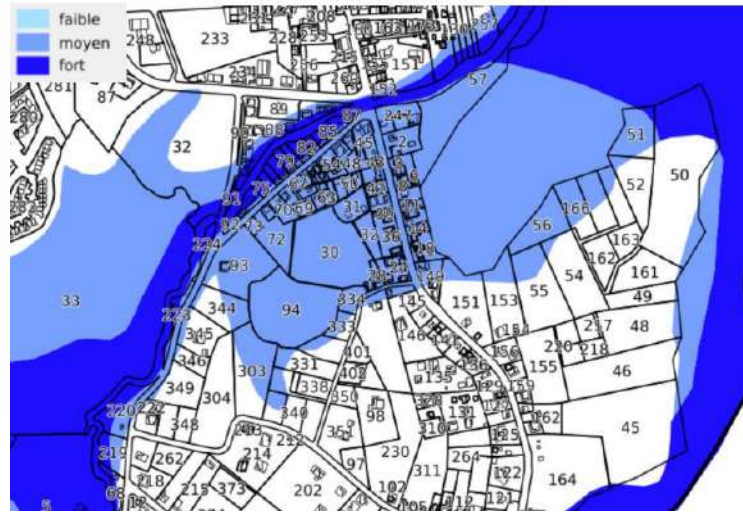
7.7 Aménagement de 3 logements d'urgence pour le CCAS

## 2. Améliorer la qualité de vie dans les quartiers

4. Régulation des réseaux d'assainissement et d'écoulement des eaux à Borel

5. Enfouissement des réseaux aériens à Borel

6. Rénovation urbaine du quartier de Borel (relevé topo et étude hydrau pour préconisations)



## 2. Améliorer la qualité de vie dans les quartiers

### 7. Amélioration de l'habitat :

7.1 Organisation de permanences d'aide à l'habitat avec l'ADIL

7.2 Rénovation des résidences légitimes avec la SIKOA

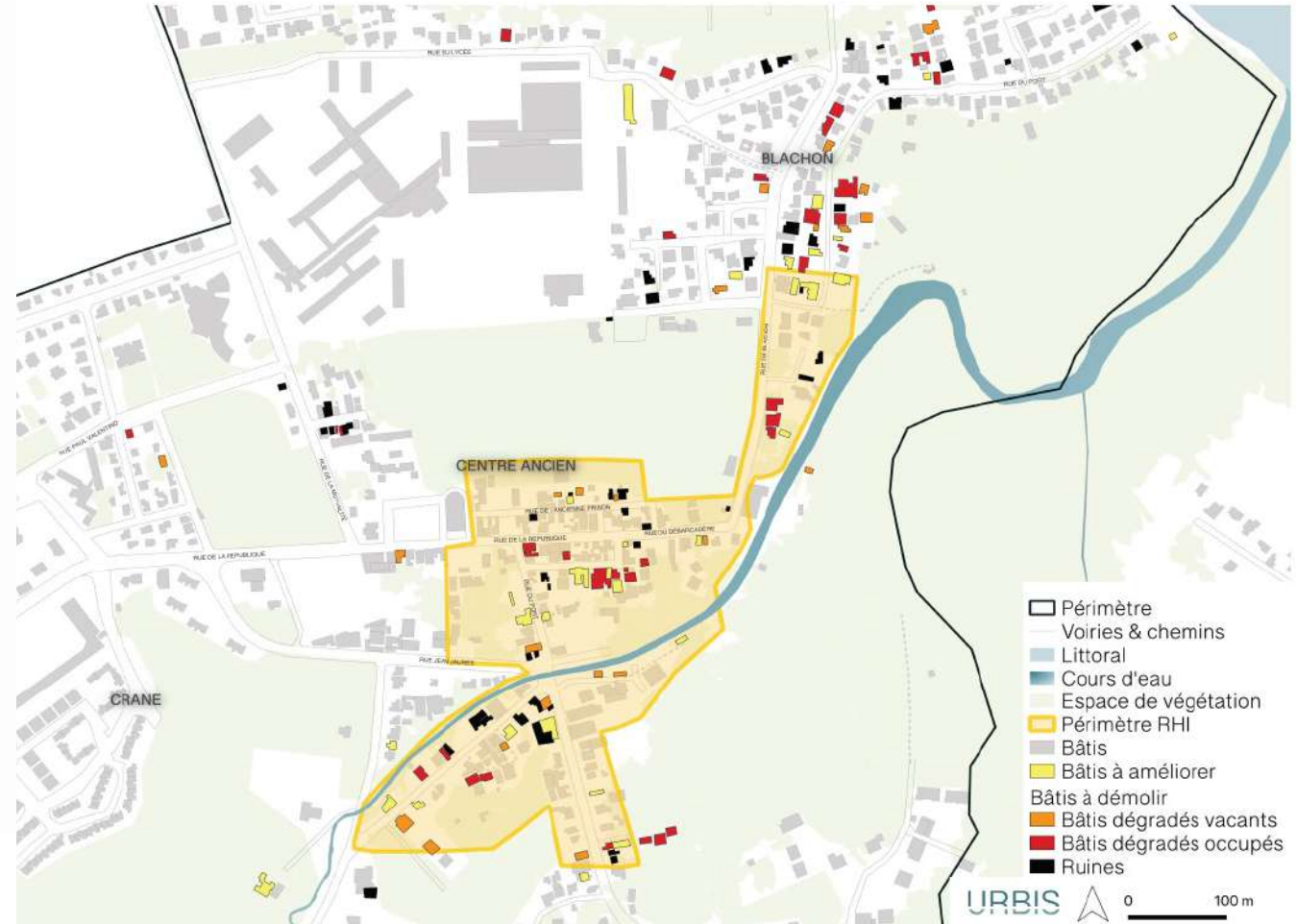
7.3 Partenariat avec la SIG

7.4 Accompagnement des résidents d'habitats dégradés occupés

7.5 Partenariat avec la SPHLM

7.6 Aménagement de la maison d'Enfants à Caractère Social « KANELLE

7.7 Aménagement de 3 logements d'urgence pour le CCAS



# L'ORT : les effets juridiques et les dispositifs associés

1

## Renforcer l'attractivité commerciale en centre-ville

- Dispense d'autorisation d'exploitation commerciale et possibilité de suspension au cas par cas de projets commerciaux périphériques

2

## Favoriser la réhabilitation de l'habitat

- Accès prioritaire aux aides de l'Anah
- Eligibilité au Denormandie dans l'ancien

3

## Mieux maîtriser le foncier

- Droit de préemption urbain renforcé
- Droit de préemption dans les locaux artisanaux

4

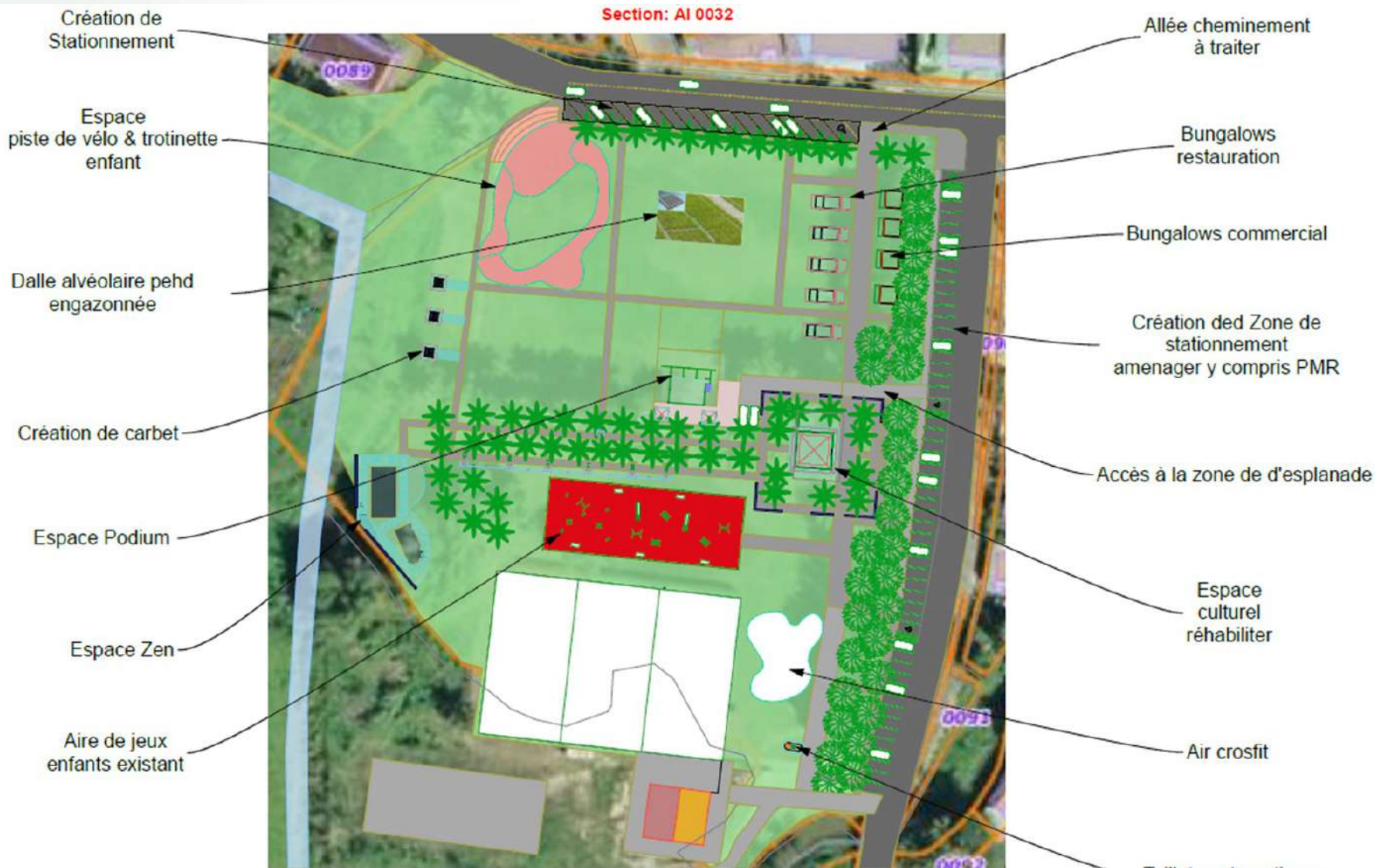
## Faciliter les projets à travers les dispositifs expérimentaux

- Permis d'innover
- Permis d'aménager multi-site

### 3. Améliorer la qualité des espaces verts

8. Aménagement du parc de la verdure

9. Mise en place d'une politique globale d'embellissement du bourg





## 4. Renforcer l'offre culturelle et sportive



10. Rénovation du parcours des Karuptures

11. Rénovation de la salle des fêtes et du ciné-théâtre en un nouveau complexe culturel

12. création de circuits touristiques

13. Rénovation du Stade municipal

# 4. Renforcer l'offre culturelle et sportive

## 10. Rénovation du parcours des Karuptures



## 4. Renforcer l'offre culturelle et sportive

11. Rénovation de la salle des fêtes et du ciné-théâtre en un nouveau complexe culturel



## 4. Renforcer l'offre culturelle et sportive

### 13. Rénovation du Stade municipal



## 5. Perfectionner les services publics

14 Facilitation de l'accès au numérique :

14.1 Action de la conseillère numérique

14.2 mission d'ingénierie numérique pour les commerces de la ville de Lamentin

14.3 Solution numérique: mise en place de wifi urbain et développement des sites web et application

15. Mise au norme d'accessibilité des Bâtiments publics

16. Sécurisation des espaces publics: mise en place de vidéoprotection

## 6. Augmenter l'attractivité commerciale

tion de la Manager de commerce

17: Mise en place d'un système de récompense à l'échelle de la ville pour favoriser le commerce Local

18: Rédaction d'un guide pratique Commerce, Association, Tourisme

19: Convention entre la CCI Guadeloupe et la ville de Lamentin

# FidéCoin



CCI ÎLES DE GUADELOUPE

## 7. Renforcer la mobilité douce



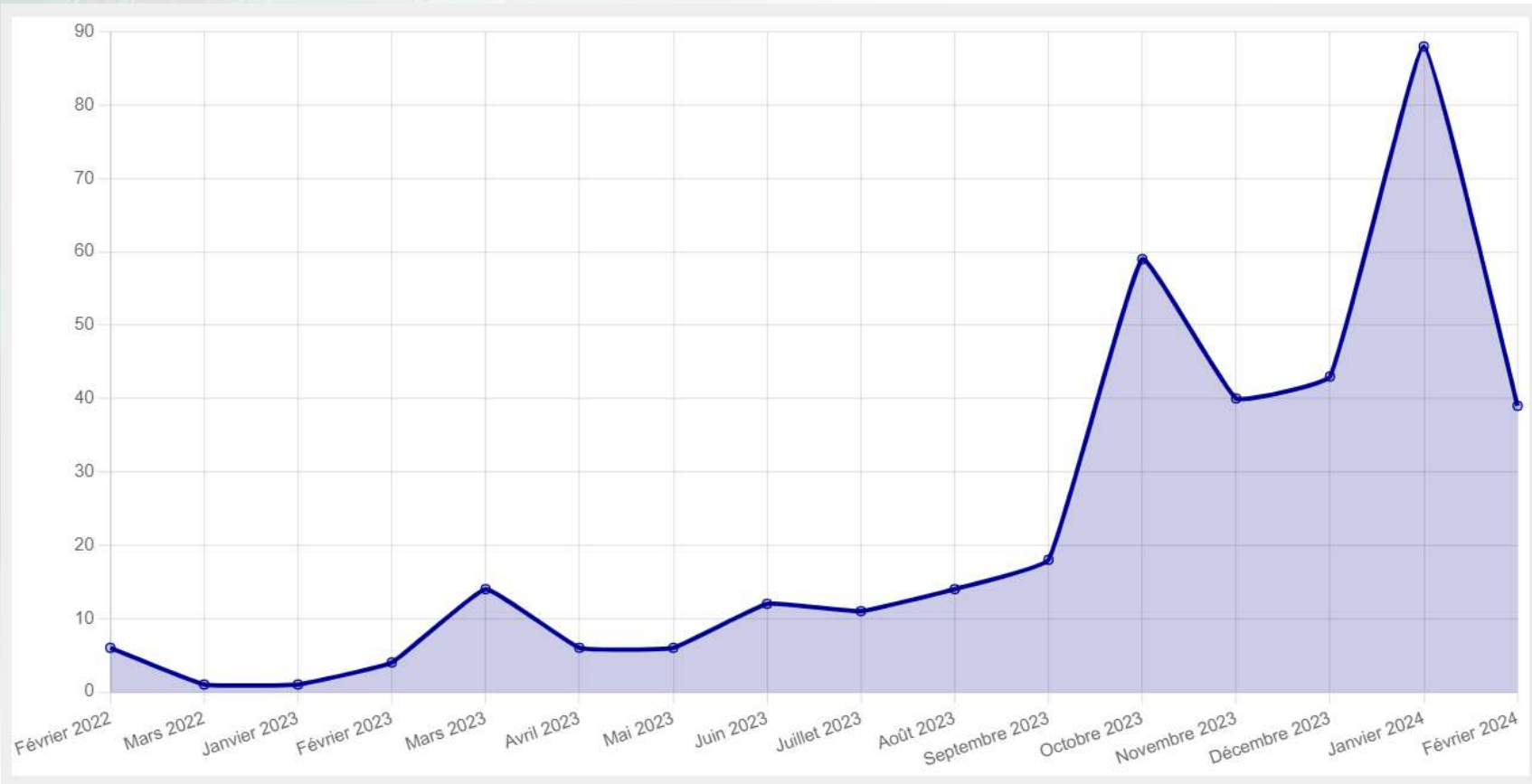
20. Partenariat avec la société de covoiturage depozé

21. Aménagement d'un parking public écologique en centre bourg

22. Etude de projet de territoire pour une ville durable et résiliente

## 7. Renforcer la mobilité douce

### 20. Partenariat avec la société de covoiturage déposé

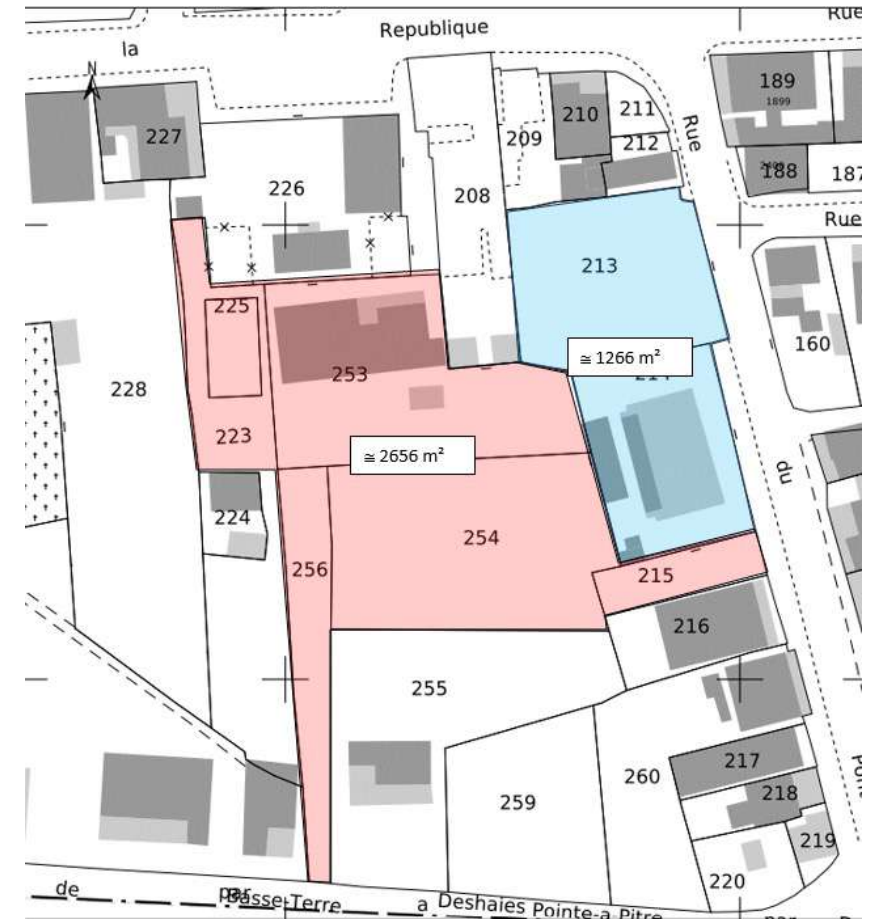
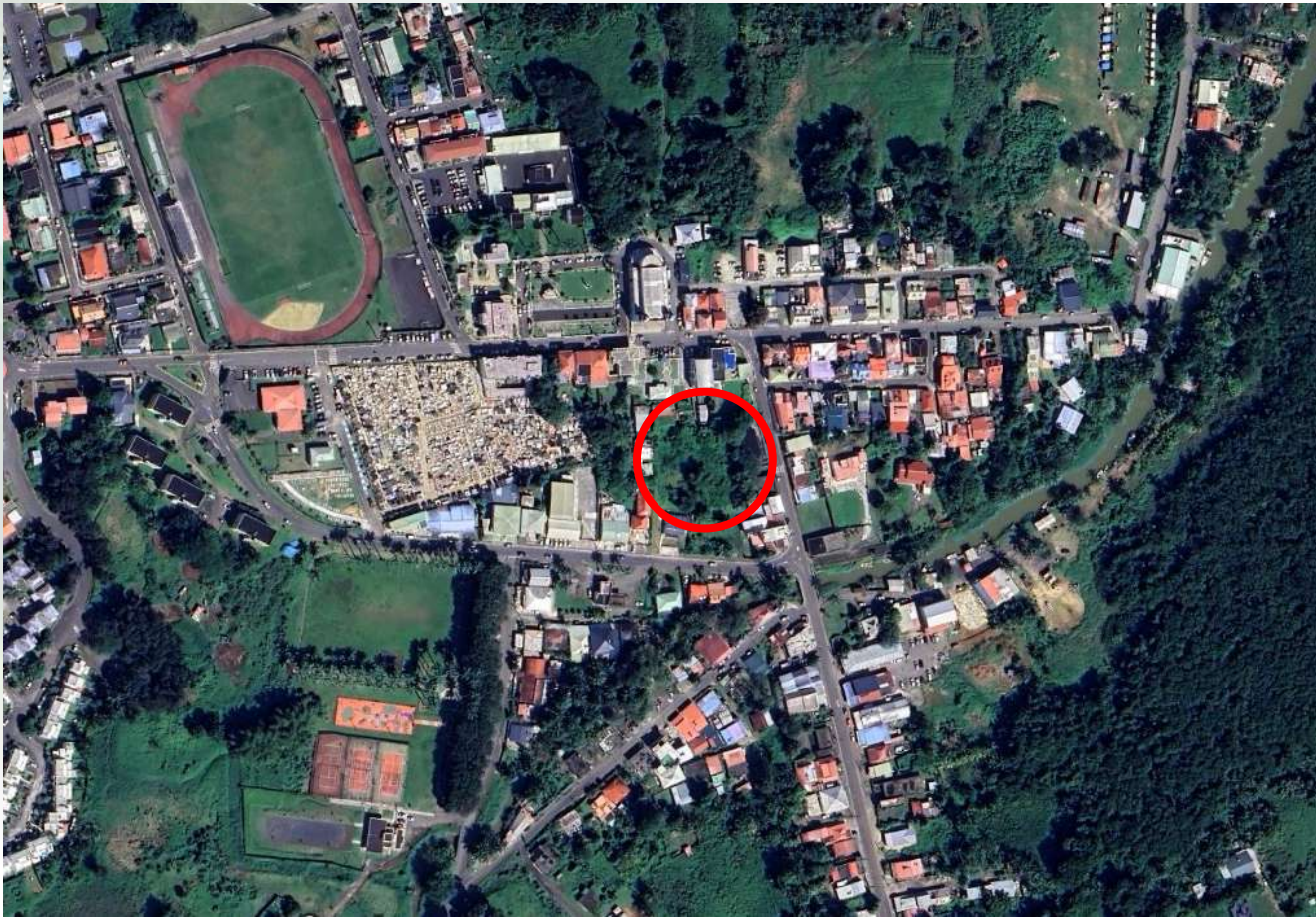


Evolution du nombre de trajet en covoiturage de ou vers Lamentin depuis la signature de la convention en mars 2023



# 7. Renforcer la mobilité douce

## 21. Aménagement d'un parking public écologique en centre bourg



# 7. Renforcer la mobilité douce

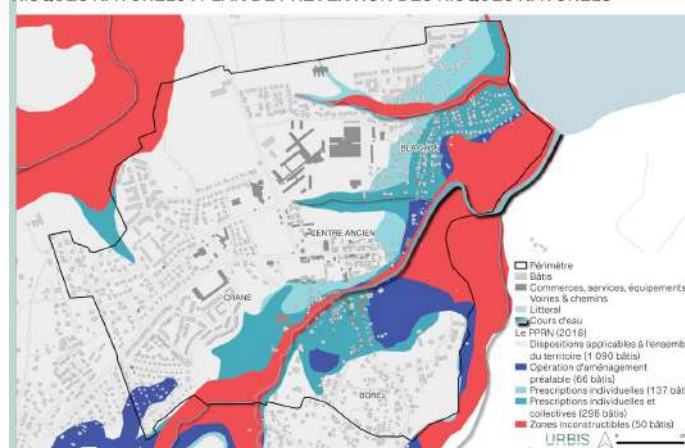
22. Etude de projet de territoire pour une ville durable et résiliente

Phase 1 - État des lieux et des enjeux –  
Définition des indicateurs

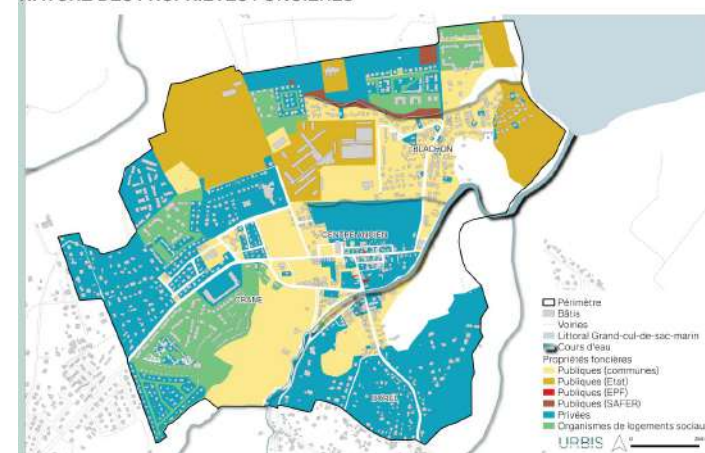
Phase 2 - Formalisation des ambitions

Phase 3 : Expression du projet et déclinaison  
de la stratégie urbaine

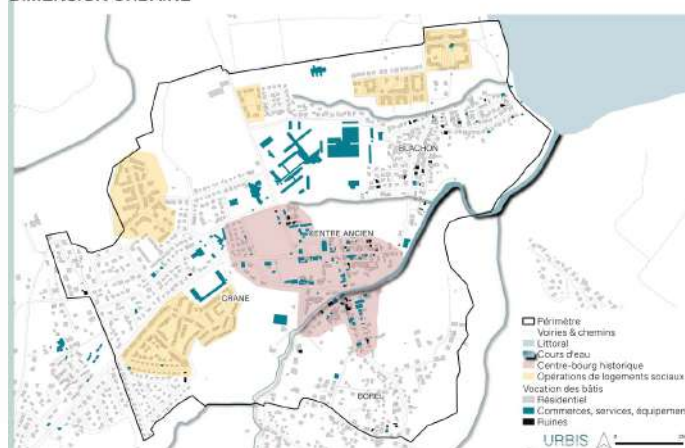
RISQUES NATURELS : PLAN DE PREVENTION DES RISQUES NATURELS



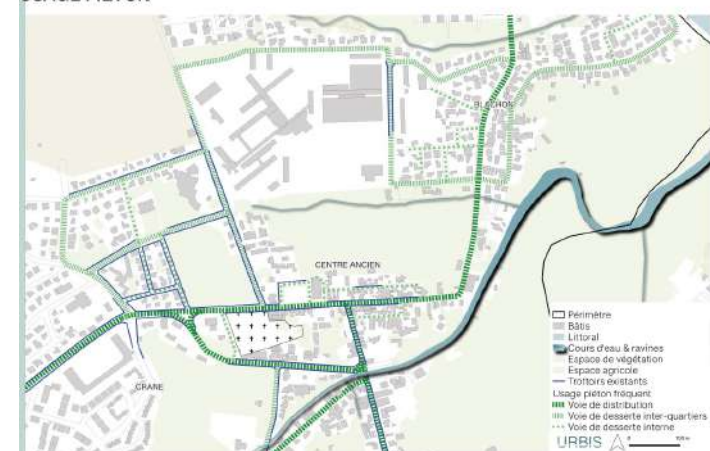
NATURE DES PROPRIÉTÉS FONCIÈRES



DIMENSION URBAINE



USAGE PIETON



# TERRITOIRES DURABLES

20 & 21 MARS 2024



Merci de votre attention



Direction de l'Environnement, de l'Aménagement et du Logement





971  
Guadeloupe  
**c | a.u.e**  
Conseil d'architecture, d'urbanisme  
et de l'environnement



**TERRITOIRES  
DURABLES**  
20 & 21 MARS 2024

# Accompagnements techniques



Direction de l'Environnement,  
de l'Aménagement et du Logement



# Agir pour la transition écologique

LE CNFPT S'ENGAGE

Le CNFPT amplifie sa mobilisation pour accompagner les collectivités et développer les compétences indispensables à la transition écologique.

À travers différentes modalités de formation, l'ensemble des agents se forment : formations « métiers », formations d'intégration, MOOC, évènementiels...



Découvrez nos 10 engagements

Le CNFPT

QUAND LES TALENTS  
COMMUNICENT,  
LES COLLECTIVITÉS  
PROGRESSENT

## ATELIERS CEP/RUDG | Territoires durables

20-21 mars 2024

### Les engagements du CNFPT en faveur de la transition écologique

CNFPT

Délégation Guadeloupe



# Agir pour la transition écologique



Le CNFPT amplifie sa mobilisation pour accompagner les collectivités et développer les compétences indispensables à la transition écologique.

À travers différentes modalités de formation, l'ensemble des agents se forment : formations « métiers », formations d'intégration, MOOC, évènementiels...



→ [Cnfpt.fr](http://cnfpt.fr) / Se former / Les enjeux de l'offre / Accélérer la transition écologique

## UNE OFFRE DE SERVICE ADAPTEE AU TERRITOIRE

### MOBILISER pour ACCÉLÉRER :

- 2 millions d'agents territoriaux accompagnés comme acteurs de la transition écologique : un MOOC dédié accessible librement à tout agent territorial depuis 2023
- ressources informatives et formatives sur la transition écologique pour chaque stagiaire
- modules dédiés à la transition écologique au sein de toutes les formations d'intégration (catégories A, B, C)

### FORMER pour RÉUSSIR :

De nouveaux besoins de compétences apparaissent car les collectivités territoriales renforcent leur action de transition écologique :



Offre 2024 Guadeloupe et Antilles Guyane : <https://www.cnfpt.fr/>

47 sessions labellisées TRANSITION ECOLOGIQUE à destination de tous les agents territoriaux, opérationnels ou stratégiques, à distance et en présentiel

Co-animation CNFPT/CAUE du réseau d'urbanisme durable de la Guadeloupe

### SENSIBILISER pour REAGIR :

La transition écologique nécessite plus de coopérations pour continuer à inventer de nouvelles pratiques professionnelles, le CNFPT y contribue :

Programmation de plusieurs fresques du climat et de l'alimentation durable

Contribution à plusieurs séminaires et ateliers, membre du RUDG

**CNFPT RENCONTRES TERRITORIALES ANTILLES GUYANE 05-06 NOV 2024 TRANSITION ECOLOGIQUE**

# Agir pour la transition écologique



Le CNFPT amplifie sa mobilisation pour accompagner les collectivités et développer les compétences indispensables à la transition écologique.

À travers différentes modalités de formation, l'ensemble des agents se forment : formations « métiers », formations d'intégration, MOOC, évènementiels...



→ [Cnfpt.fr](http://cnfpt.fr) / Se former / Les enjeux de l'offre / Accélérer la transition écologique

Parce que la transition et l'adaptation climatiques sont l'affaire de tous, vous pouvez compter sur l'engagement du CNFPT à vos côtés pour réussir la transition écologique.

**François Deluga**  
**Président du CNFPT**



# Accompagnements techniques Conseil en Énergie Partagé

## Principes

- Service de proximité destiné aux collectivités locales
- Aide à la gestion énergétique du patrimoine public

## Domaines d'intervention

- Bilan énergétique de la collectivité (pré-diagnostic)
- Suivi énergétique personnalisé
- Accompagnements de projets
- Actions d'information et de sensibilisation





# Accompagnements techniques Réseau d'Urbanisme Durable de Guadeloupe



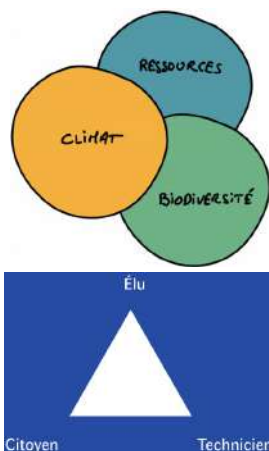
## Missions

- Mutualiser les savoirs et savoir-faire relatifs à l'urbanisme durable en Guadeloupe
- Informer et former les acteurs
- Faciliter la mise en relation entre acteurs de Guadeloupe et la coopération avec des experts internationaux
- Promouvoir les démarches et initiatives exemplaires d'ici et d'ailleurs

N.B: + de 16 collectivités accompagnées durant l'année 2023 dont des projets ACV et PVD

Pour plus d'infos : <https://www.urbanismeguadeloupe.fr>





## Focus programme « URCY »

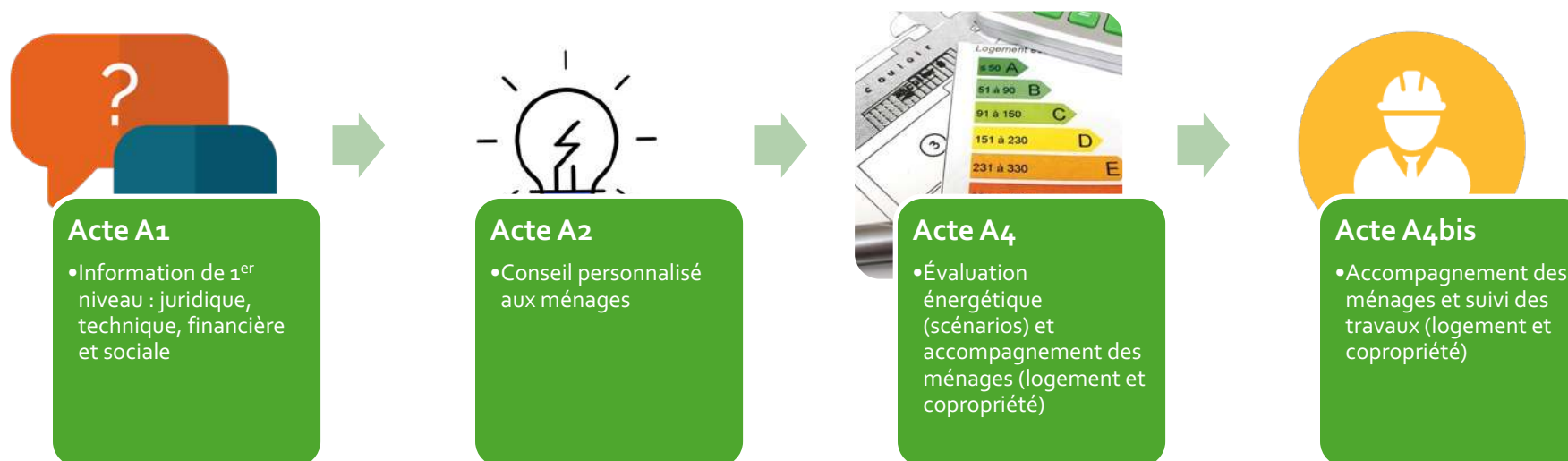
- Veille, mutualisation et promotion des actualités, outils et leviers dédiés (« ExpéUrba », « Atlas du foncier invisible »...) ou génériques tel Comète (COMMunauté Écologie et Territoires)
- Organisation d'actions d'information/formation spécifiques (« séminaire des élus », URCY22, URCY23...) ou connexes (Séminaire « Recomposition spatiale » avec l'AG50...)
- Adaptation/actualisation d'outils génériques (Fresques du climat, de la reconnaissance écologique, de la Ville ...)
- Facilitation de contacts avec un collègue d'experts d'ici et d'ailleurs (Rudylynn ROBERTS, David CANAL, Kelly GUERRIER, Sylvain GRISOT, Garry LHERISSON ...)

# Accompagnements techniques Espaces Conseil France Rénov'



## Service d'Accompagnement à la Rénovation Énergétique

- Information, conseil, accompagnement des ménages et copropriétés pour la rénovation énergétique de leurs logements
- Sensibilisation, communication et animation des ménages



# Accompagnements techniques Programme Watty à l'école



## Sensibilisation aux économies d'eau et d'énergie

- Élèves des écoles élémentaires

## Principales actions

- Animation de 2 ateliers par an et par classe
  - *Atelier 1 : Sensibilisation générale*
  - *Atelier 2 : Thématique spécifique*
- Adaptation et évolution des supports selon le niveau
- Organisation de concours annuel régional et national
- Actions d'information et de sensibilisation



# Accompagnements techniques

## Projet Ecoles Durables Tropicales



### Réflexion autour d'une démarche globale d'amélioration du confort dans des écoles pilotes

- Lauréat dans le cadre de l'appel à projet du programme OMBREE 2

### Grands principes

- Concertation
- Expérimentation
- Projets pédagogiques
- Diagnostics des écoles
- Propositions de solutions



# Accompagnements techniques Plateforme PERGOLA



## Plateforme collaborative de ressources

- Accès : <https://www.pergola-outremer.fr/caueg71/>

## Différentes thématiques (9)

- Stratégies de conception
- Réglementations et démarches qualité
- Urbanisme et aménagements paysagers
- Systèmes constructifs
- Matériaux et filières
- Maîtrise des risques
- ...



# Accompagnements techniques Plateforme PERGOLA



## Présentation de la plateforme PERGOLA

<https://youtu.be/8KWRkVoB2Hw?feature=shared>



971  
Guadeloupe  
**c | a.u.e**  
Conseil d'architecture, d'urbanisme  
et de l'environnement



**TERRITOIRES  
DURABLES**  
20 & 21 MARS 2024

# Accompagnements financiers



Direction de l'Environnement,  
de l'Aménagement et du Logement





# Accompagnements financiers

## Fonds vert

### Projets éligibles

- Rénovation énergétique des bâtiments publics locaux
- Rénovation des parcs lumineux d'éclairage public
- Recyclage foncier
- Renaturation des villes et villages
- ...



### Modalités

- Vérification de l'éligibilité du projet sur le cahier d'accompagnement dédié
- Dépôt des dossiers de candidature sur la plateforme Démarches simplifiées

# Accompagnements financiers ADEME

## Projets éligibles

- Aide à la réalisation, que ce soit à la prise de décision ou à l'investissement (étude, faisabilité technique, maîtrise d'œuvre...)
- Aide à la connaissance (recherche, développement, innovation...)
- Aide au changement de comportement (actions d'animation, de formation, de communication, en interne, en externe)

## Modalités

- Prise de contact avec l'ingénieur référent
- Dépôt d'un dossier de financement sur la plateforme Agir pour la transition écologique : <https://agirpourlatransition.ademe.fr>

# Accompagnements financiers Région Guadeloupe

## Projets éligibles

- Études, faisabilité technique, maîtrise d'œuvre...
- Investissements, travaux...
- Manifestations, formations, actions de communication...
- Recherche et développement, innovation...

## Modalités

- Prise de contact avec le service énergie
- Dépôt d'un dossier de financement :  
<https://serveur.caueg71.org:83/index.php/s/BqnAY34KwrF7RcW>

## Action des Collectivités Territoriales pour l'Efficacité Energétique

- Programme porté par la FNCCR pour la mise à disposition et le financement d'outils d'aide à la décision pour aider les collectivités à développer des projets de rénovation des bâtiments publics

### Investissements

- Ressources humaines
- Outils de mesure et suivi de consommation
- Études techniques
- Maîtrise d'œuvre
- ...

### Modalités

- Prise de contact avec un chargé de mission du programme ACTEE
- Candidature à l'un des appels à projets : <https://www.programme-cee-actee.fr>

## Dotation d'Équipement des Territoires Ruraux (DETR)

## Dotation de Soutien à l'Investissement Local (DSIL)

- Soutien à l'investissement des collectivités territoriales
- Orientation vers les priorités nationales en matière d'équipement des territoires

## Priorités thématiques

- Rénovation thermique, transition énergétique, développement des énergies renouvelables
- Création, transformation et rénovation des bâtiments scolaires
- ...

## Modalités

- Vérification de l'éligibilité du projet
- Dépôt d'un dossier de financement : <https://www.guadeloupe.gouv.fr/Politiques-publiques/Relations-avec-les-collectivites-locales/Dotations-et-fonds>

# Accompagnements financiers Agir Plus



## Prime Agir Plus d'EDF

- Aides financières sur mesure pour toutes les solutions de maîtrise de l'énergie
- Dispositifs d'accompagnement pour les projets neufs et rénovations importantes

## Investissements

- Qualité thermique du bâti : isolation thermique, protections solaires...
- Equipements : climatisation performante, chauffe-eaux solaires, brasseurs d'air, chambres froides...

## Modalités

- Prise de contact avec un chargé d'affaires avant la signature des devis / marchés
- Signature d'une convention de partenariat MDE en amont du projet
- Pour plus d'infos : <https://www.edf.gp/collectivite-8>

## Fonds Européen de Développement Régional (FEDER)

- Un des fonds structurels de la Politique de Cohésion de l'Union Européenne visant à réduire les écarts de développement entre les régions dans un objectif de cohésion économique, sociale et territoriale

## Investissements

- Transition énergétique
- Protection de l'environnement
- Prévention des risques
- Développement du numérique
- ...

## Modalités

- Vérification de l'éligibilité du projet
- Dépôt d'un dossier de financement :  
<https://www.europe-guadeloupe.fr/suivez-l-actualite-des-fonds-europeens-en-guadeloupe>

# Accompagnements financiers

## Aides-Territoires



### Aides-Territoires

- Plateforme numérique publique qui centralise et organise les aides destinées aux structures locales (collectivités, établissements publics...) et à leurs projets
- <https://aides-territoires.beta.gouv.fr>

<p>Etre accompagné en amont de projets de construction, architecture, urbanisme, énergie, paysage et environnement, culture</p> <p><b>PORTEUR D'AIDES</b> CAUE de Guadeloupe</p> <p><b>NATURE DE L'AIDE</b> Aide en ingénierie</p> <p><b>RÉCURRENCE</b> Permanente</p> <p>→</p>	<p>Bénéficiaire de conseils en énergie partagés (CEP)</p> <p><b>PORTEURS D'AIDES</b> ADEME Banque des Territoires</p> <p><b>NATURE DE L'AIDE</b> Aide en ingénierie</p> <p><b>RÉCURRENCE</b> Permanente</p> <p>→</p>	<p>Financer les travaux de rénovation énergétique des bâtiments publics</p> <p><b>PORTEUR D'AIDES</b> Banque des Territoires</p> <p><b>NATURE DE L'AIDE</b> Aide financière</p> <p><b>RÉCURRENCE</b> Permanente</p> <p>→</p>	<p>Accompagner les maîtrises d'ouvrage publiques dans l'amélioration des performances énergétiques et environnementales de leurs projets de construction ou de rénovation de bâtiments</p> <p><b>PORTEURS D'AIDES</b> ADEME Agence Française de Développement (AFD)</p> <p><b>NATURE DE L'AIDE</b> Aide financière Aide en ingénierie</p> <p><b>TAUX DE SUBVENTION</b> Min : 100%</p> <p><b>RÉCURRENCE</b> Permanente</p> <p>→</p>	<p>Financer des projets d'investissement en matière d'équipement - DSIL</p> <p><b>PORTEUR D'AIDES</b> Direction générale des collectivités locales (DGCL)</p> <p><b>NATURE DE L'AIDE</b> Aide financière</p> <p><b>RÉCURRENCE</b> Récurrence</p> <p>→</p>
---	--	--	--	---





# TERRITOIRES DURABLES

## 20 & 21 MARS 2024



# TERRITOIRES DURABLES

20 & 21 MARS 2024